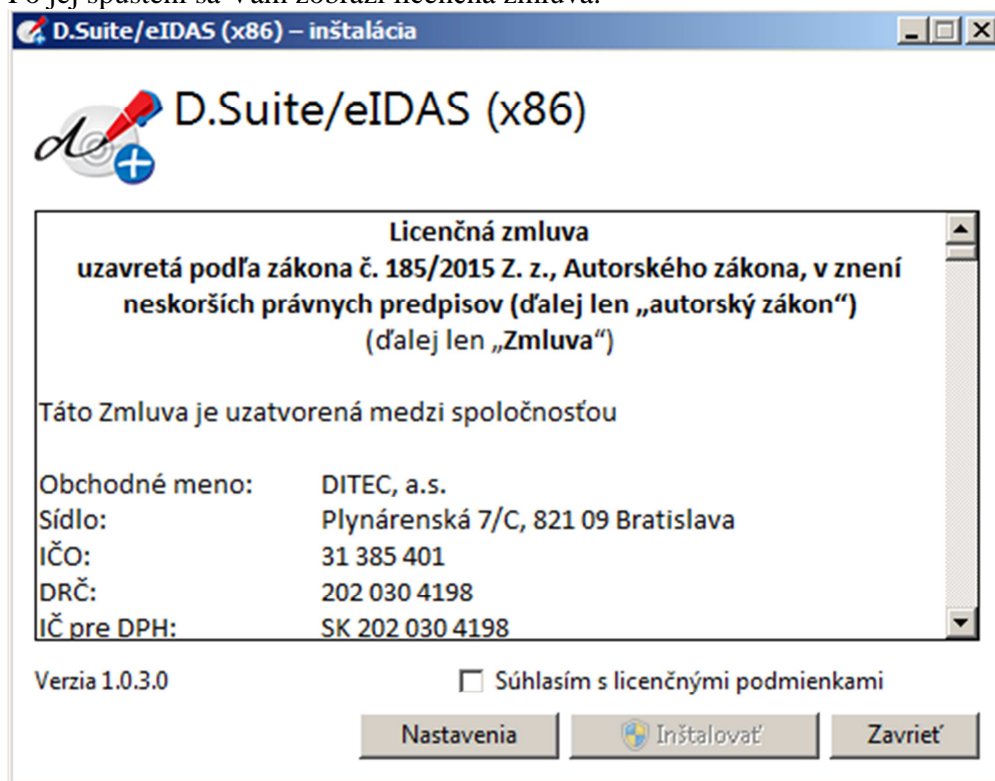


**D.Signer – prostriedok na vytváranie
zaručeného elektronického podpisu
D.Suite – prostriedok na otváranie príloh
podpísaných aplikáciou D.Signer**
Inštaláčn príručka

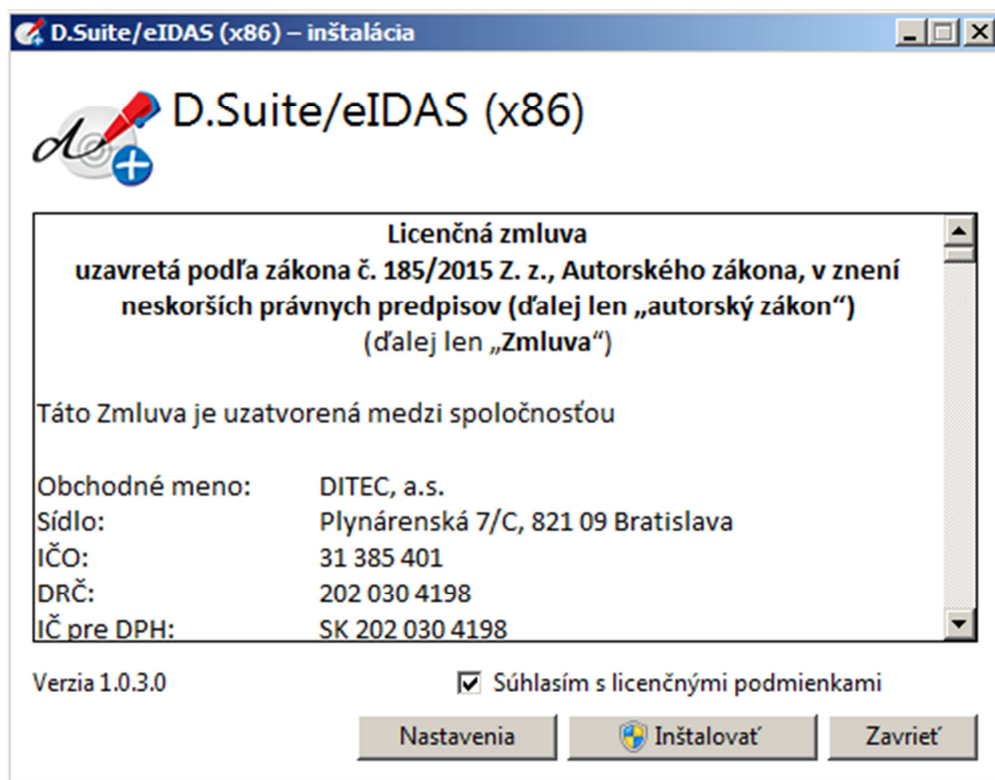
Inštalácia D.Suite/eIDAS (x86)

Inštallačný balík nájdete na webovom sídle: <https://www.slovensko.sk/sk/na-stiahnutie>. Použite verziu pre operačný systém MS WINDOWS

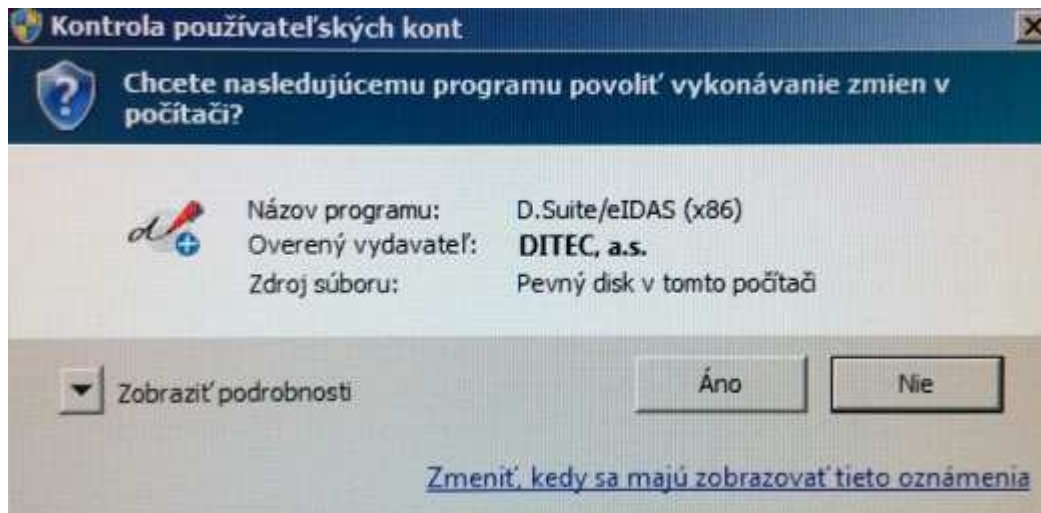
Po jej spustení sa Vám zobrazí licenčná zmluva.



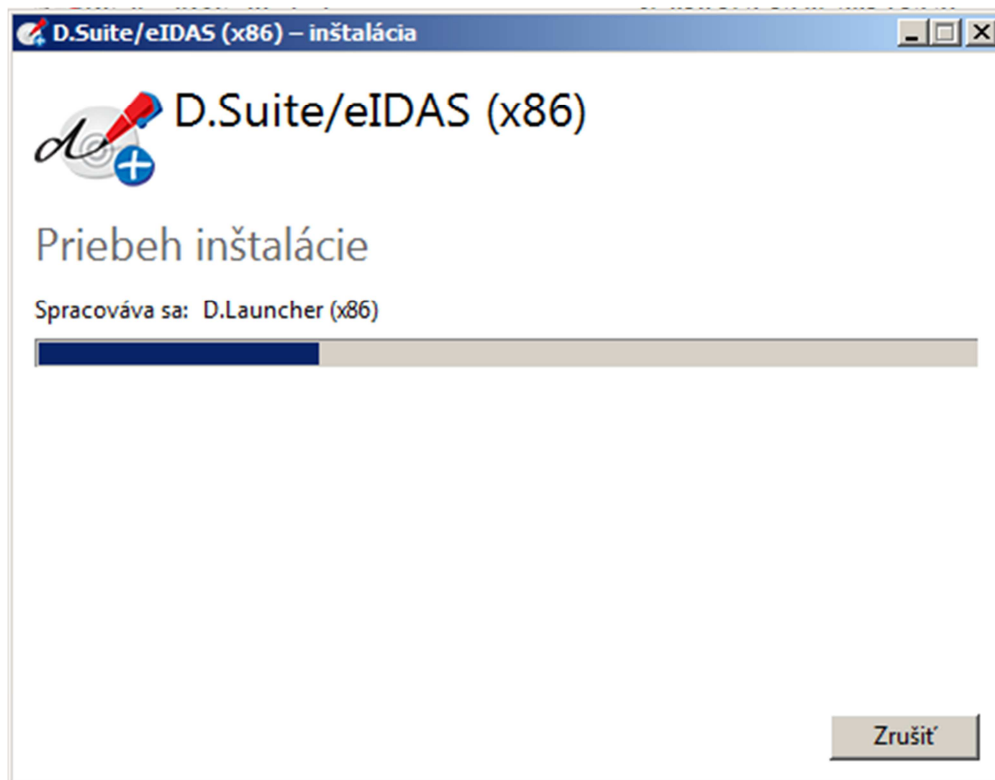
Inštalátor Vás pustí **INŠTALOVAŤ**,



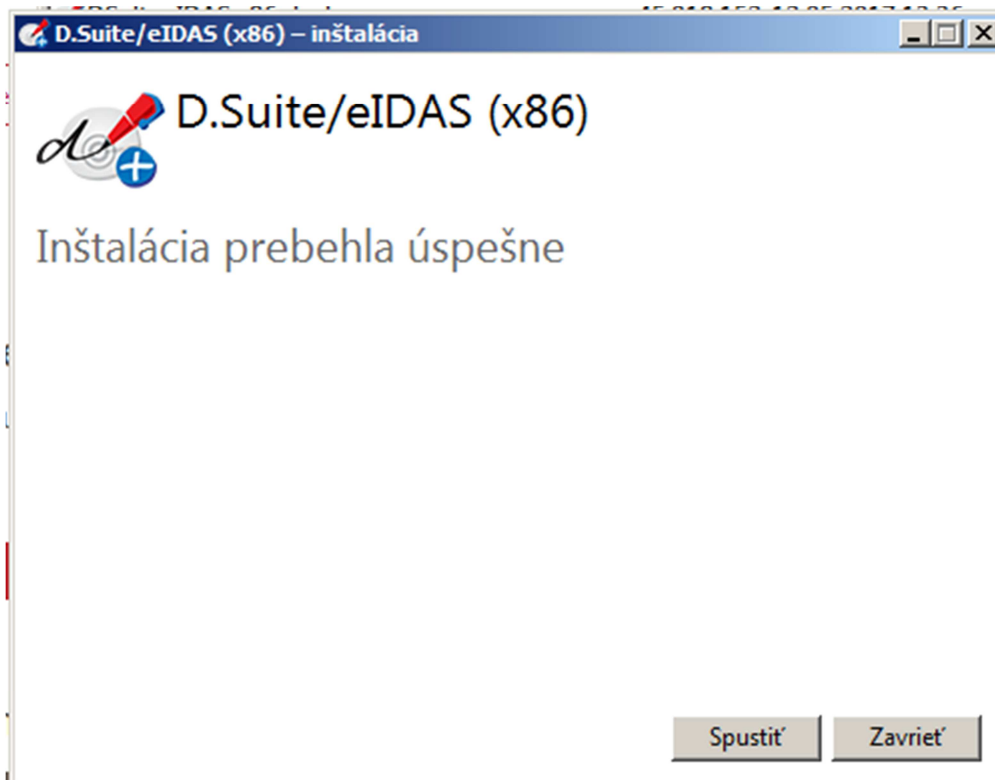
až keď odsúhlasíte tieto licenčné podmienky.



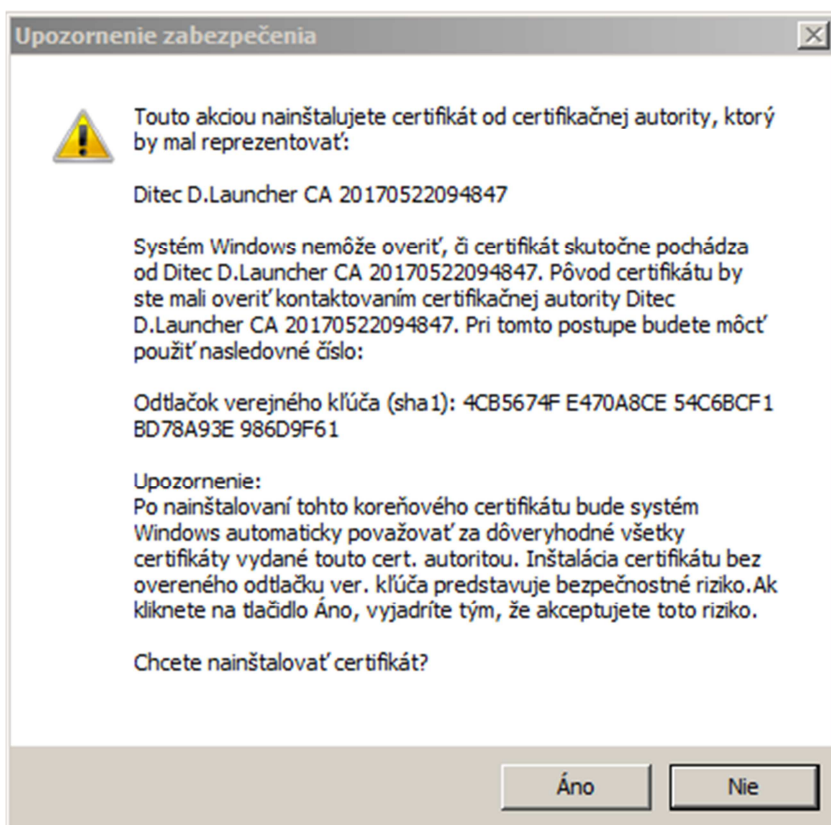
Inštalátoru **POVOLÍME** vykonávať zmeny a vyberieme možnosť **Áno**



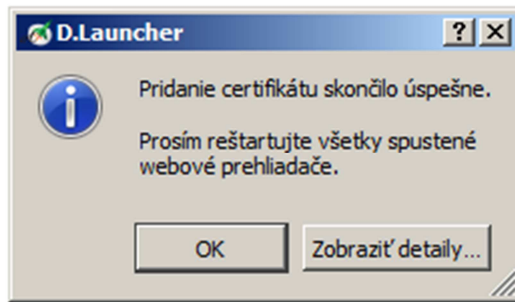
Následne prebehne inštalácia.



O ukončení inštalácie aplikácie nás inštalátor oboznámi. Posledným krokom si nainštalujeme a aktivujeme certifikáty a preto si vyberieme možnosť **SPUSTIŤ**

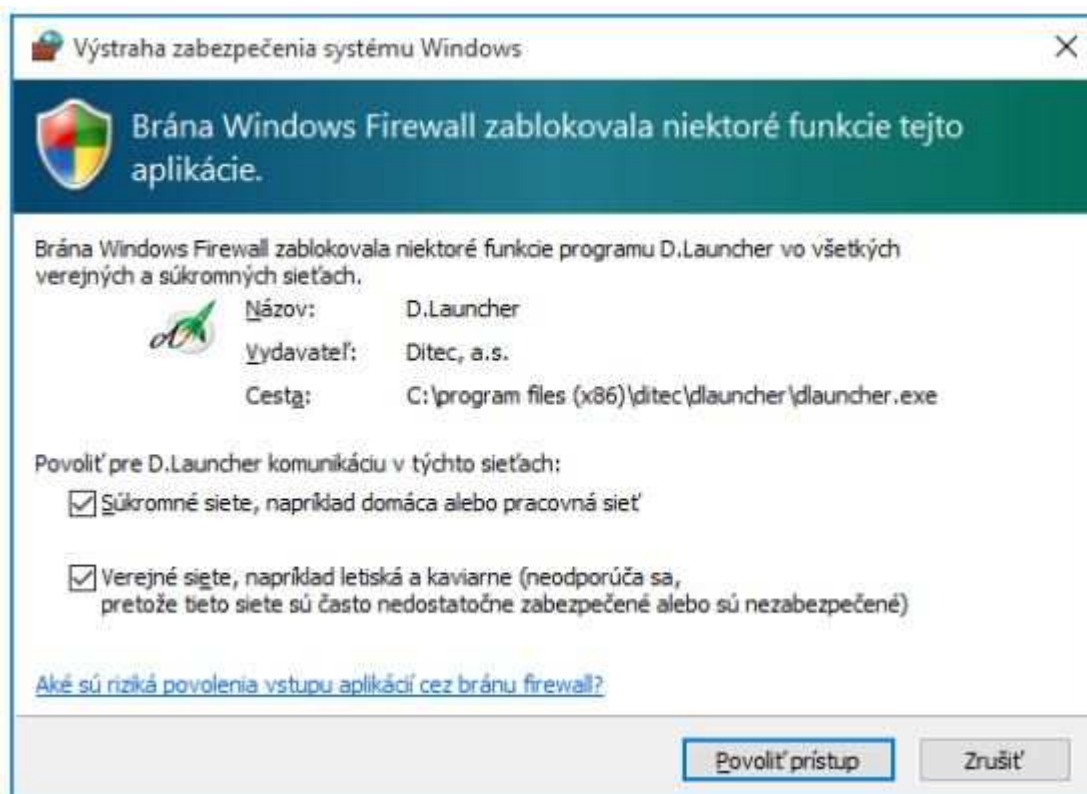


Potvrdíme voľbou **ÁNO**



Inštalátor nán upozorní o pridaní certifikátu a vyžiada **REŠTART WEBOVÝCH PREHLIADAČOV**

Pozor! Po prvom spustení aplikácie D.Launcher je potrebné reštartovať otvorené web prehliadače. V prípade, že je na operačnom systéme Windows zapnutý firewall, môže byť nutné povoliť pre aplikáciu D.Launcher komunikáciu vo všetkých verejných a súkromných sieťach. Na nasledujúcom obrázku je zobrazený príklad takého dialógu v rámci aplikácie Windows Firewall.



V prípade, že sa pre prístup na internet používa proxy server, tak je potrebné zabezpečiť, aby prístup na adresy:

- dlauncher.ditec.sk
- dlauncher6.ditec.sk

nebol realizovaný cez proxy server.

Na nasledujúcom obrázku je zobrazený príklad nastavení proxy v rámci internetového prehliadača MS Internet Explorer – menu Nástroje/Možnosti siete internet/záložka Pripojenia/tlačidlo Nastavenie siete LAN:

