



Daňový úrad Banská Bystrica

Nová 13, 974 04 Banská Bystrica

Informácie o opakovanej dražbe

Daňový úrad Banská Bystrica na základe zákona č. 563/2009 Z. z. o správe daní (daňový poriadok) a o zmene a doplnení niektorých zákonov (ďalej len "Daňový poriadok") zverejnil na úradnej tabuli správcu dane

dražobnú vyhlášku

Predmet opakovanej dražby: nehnuteľnosť zapísaná na liste vlastníctva číslo 79 vedenom katastrálnym odborom Okresného úradu Rimavská Sobota, katastrálne územie: Tomášovce, obec: Tomášovce, okres: Rimavská Sobota a to konkrétne:

parcely registra "C" evidované na katastrálnej mape, parcelné číslo: 60, výmera v m²: 1166, druh pozemku: zastavané plochy a nádvoria, spôsob využitia pozemku: 15, spoločná nehnuteľnosť: 1, umiestnenie pozemku: 1, druh právneho vzťahu: 4, parcelné číslo: 61/1, výmera v m²: 2444, druh pozemku: záhrada, spôsob využitia pozemku: 4, spoločná nehnuteľnosť: 1, umiestnenie pozemku: 1, stavby, súpisné číslo: 29, na parcele číslo: 60, druh stavby: 10, popis stavby: rodinný dom, umiestnenie stavby: 1

Termín konania opakovanej dražby: 22.05.2024; 11:00 hod.

Miesto konania opakovanej dražby: Daňový úrad Banská Bystrica, Nová 13, 974 04 Banská Bystrica, miestnosť číslo 2, prízemie

Vyvolávacia cena pre účely opakovanej dražby: 27.810,00 EUR, slovom dvadsaťsedemtisícosemstodesať eur

Správca dane **dražobnú zábezpeku** určuje vo výške 13.905,00 EUR, slovom trinásťtisícdeväťstopäť eur, ktorú je každý dražiteľ povinný zložiť prevodom na daňový exekučný účet č. SK63 8180 5010 8381 3000 0267, KS 8144, VS SP00000024 vedený v Štátnej pokladnici alebo v hotovosti u správcu dane v termíne do 15.05.2024.

Ďalšie informácie o predmete opakovanej dražby, prípadne ďalšie potrebné informácie môžete získať osobne v kancelárii č. 214 na Daňovom úrade Banská Bystrica, pobočka Rimavská Sobota alebo telefonicky na t. č. 047/55 12 212.

na internete:

[Obchodný vestník - dražobná vyhláška](#)

QR kód



Fotodokumentácia



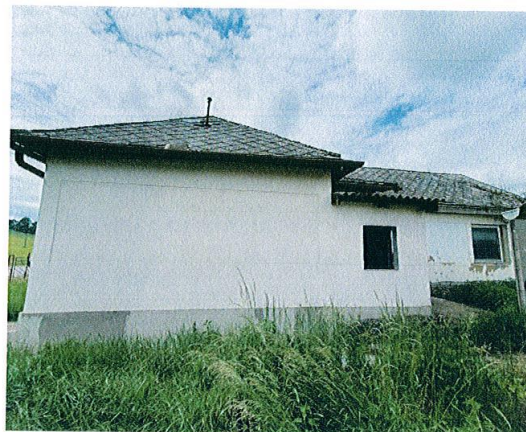
Rodinný dom súp. č.29 - pohľad z ulice



Rodinný dom súp. č.29 - západný pohľad



Rodinný dom súp. č.29, letná kuchynka - južný pohľad



Rodinný dom súp. č.29 - JZ pohľad



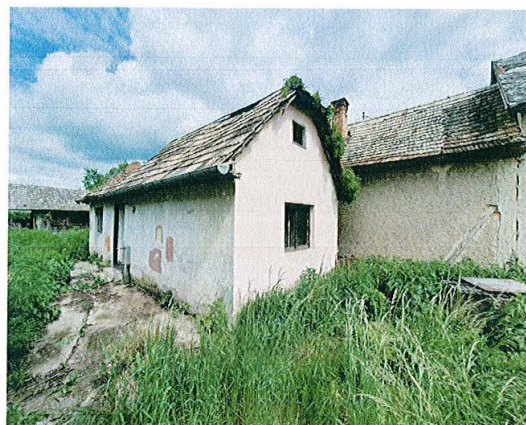
Rodinný dom súp. č.29 - pohľad do nádvorja



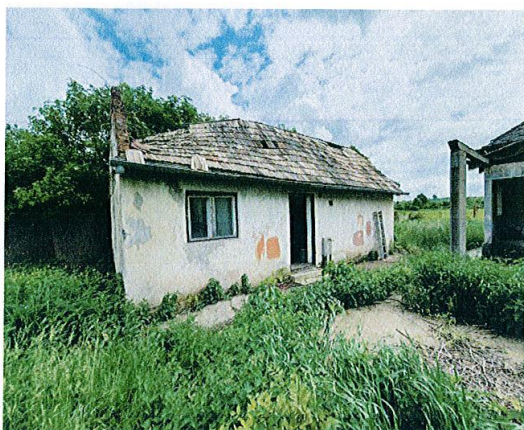
Rodinný dom súp. č.29 - východný pohľad



Rodinný dom súp. č.29 - severný pohľad



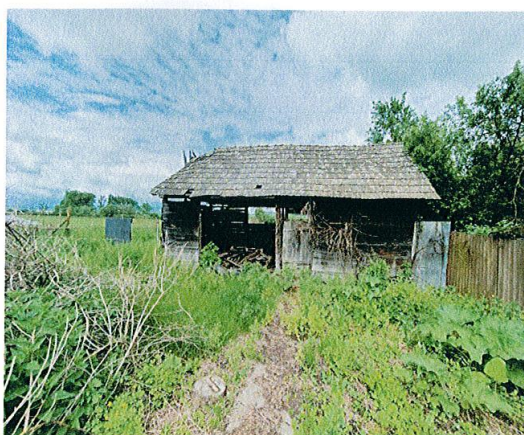
Letná kuchynka na parc. č.60 - západný pohľad



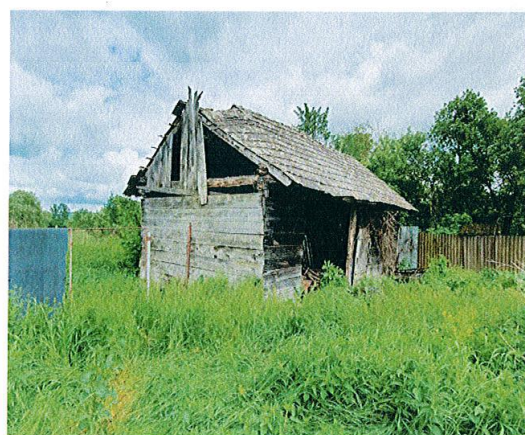
Letná kuchynka na parc. č.60 - SZ pohľad



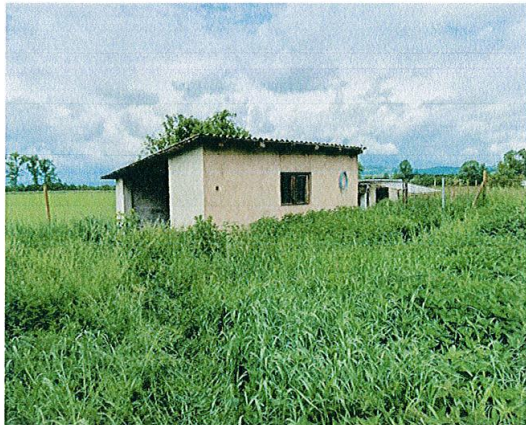
Rodinný dom súp. č.29 a letná kuchynka na parc. č.60 - SV pohľad



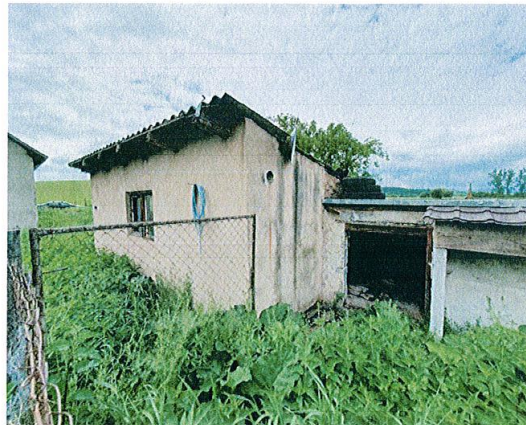
Šopa na parc. č.60 - JZ pohľad



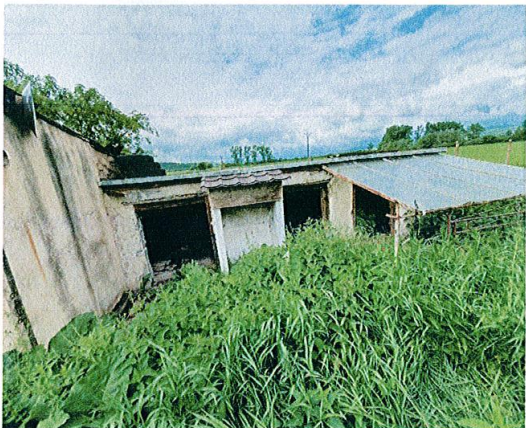
Šopa na parc. č.60 - západný pohľad



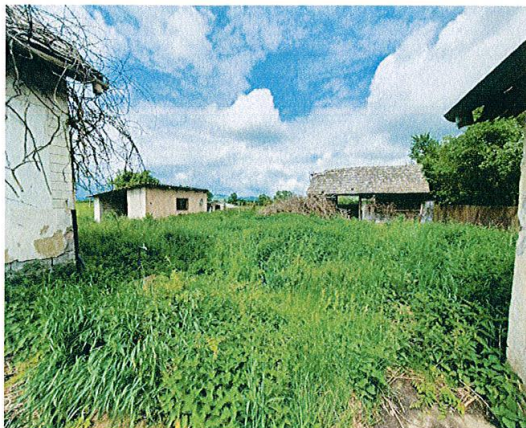
Garáž na parc. č.60 - južný pohľad



Garáž na parc. č.60 - SV pohľad



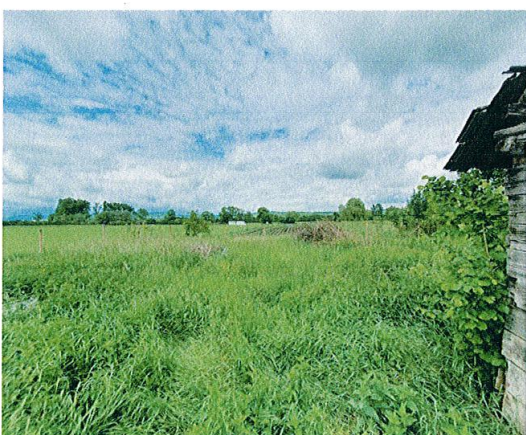
Chlievce za garážou na parc. č.60 - JV pohľad



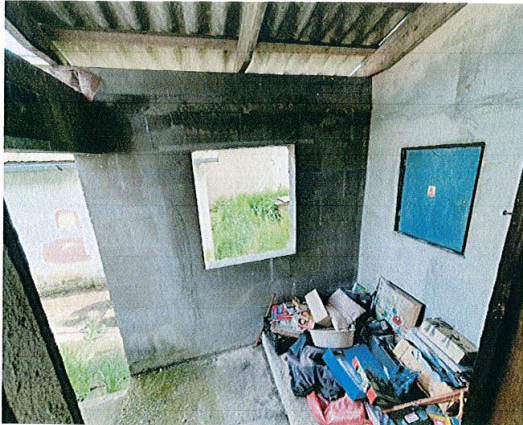
Pohľad do zadnej časti nádvorja parc. č.60



Studňa na parc. č.60



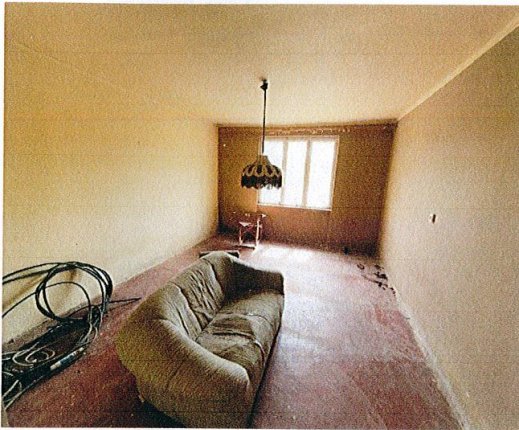
Pohľad do záhrady parc. č.61/1



Rodinný dom súp. č.29 - predsieň



Rodinný dom súp. č.29 - chodba



Rodinný dom súp. č.29 - izba 1 - obr.1



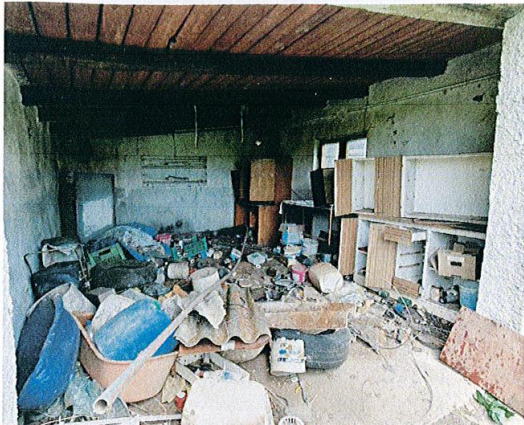
Rodinný dom súp. č.29 - izba 1 - obr.2



Rodinný dom súp. č.29 - izba 2 - obr.1



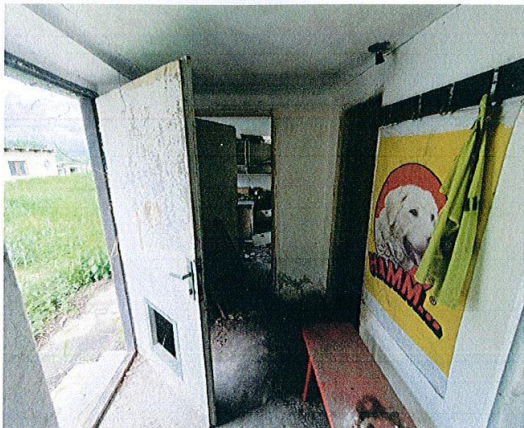
Rodinný dom súp. č.29 - izba 2 - obr.2



Garáž na parc. č.60 - interiér - obr.1



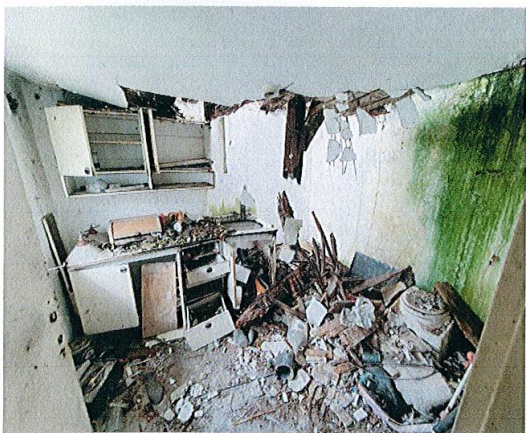
Garáž na parc. č.60 - interiér - obr.1



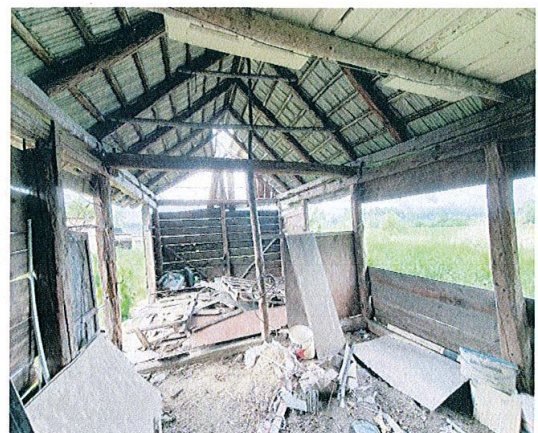
Letná kuchynka na parc. č.60 - interiér - obr.1



Letná kuchynka na parc. č.60 - interiér - obr.2



Letná kuchynka na parc. č.60 - interiér - obr.3



Šopa na parc. č.60 - interiér

Schematický rozmerový náčrt

Rodinný dom súp. č.29 s príslušenstvom

