



## Finančné riaditeľstvo Slovenskej republiky

14/EK/2023/IM

### Informácia o kompatibilite internetových prehliadačov

Informácia je určená pre daňové subjekty, ktoré využívajú portál finančnej správy (ďalej „PFS“). V záujme zníženia bezpečnostného rizika plánujeme od 31.05.2023 úpravu PFS. Touto úpravou dôjde k zneprístupneniu PFS na starých verziách prehliadačov – tie, ktoré nepodporujú TLS 1.2.

Od 31.05.2023 portál [www.financnasprava.sk](http://www.financnasprava.sk) už nebude podporovať zariadenia s verziami šifrovacieho protokolu staršími ako TLS 1.2. Portál bude fungovať na prehliadačoch kompatibilných s TLS 1.2. Ak sa zobrazí prázdna obrazovka, odporúčame skontrolovať si pokyny na riešenie problémov alebo aktualizovať prehliadače, ak nepodporujú TLS 1.2.

V nasledujúcej tabuľke sú uvedené najbežnejšie internetové prehliadače. V tabuľke sú uvedené jednotlivé prehliadače / operačné systémy s kompatibilitou TLSv1.2 pre najnovšie verzie.

#### Microsoft Internet Explorer (IE)

Verzia prehliadača	Kompatibilita TLS 1.2
Počítačová a mobilná verzia IE 11	Kompatibilné v predvolenom nastavení
Počítačový IE verzie 8, 9 a 10	Je možné, pri spustení v systéme Windows 7 alebo novšom, ale nie je to predvolené. Systém Windows Vista a staršie operačné systémy, ako napríklad Windows XP, nie sú kompatibilné s TLS 1.2.
Počítačový IE verzie 8 a nižšie	Nie je kompatibilný alebo stabilný s TLS 1.2, ak je verzia OS Windows Vista, XP alebo nižšia.

#### Microsoft Edge

Verzia prehliadača	Kompatibilita TLS 1.2
Počítačová a mobilná verzia	Kompatibilné v predvolenom nastavení

#### Mozilla Firefox

Verzia prehliadača	Kompatibilita TLS 1.2
Firefox 27 a novšie	Kompatibilné v predvolenom nastavení
Firefox 23 až 26	Je to možné, ale nie štandardne.
Firefox 22 a novšie	Nie je kompatibilný so šifrovaním TLS 1.2 alebo vyšším.

#### Google Chrome

Verzia prehliadača	Kompatibilita TLS 1.2
Chrome 38 a novšie	Kompatibilné v predvolenom nastavení
Chrome 22 až 37	Možnosť spustenia v systéme Windows Vista alebo novšom OS, OS X 10.6 alebo novšom OS
Chrome 21 a menej	Nie je kompatibilný s protokolom TLS 1.2.

## Apple Safari

Verzia prehliadača/OS	Kompatibilita TLS 1.2
Desktop Safari verzie 7 a vyššie pre OS X 10.9 a vyššie. Mobilné Safari verzie 5 a vyššie pre iOS 5 a novší	Kompatibilné v predvolenom nastavení
Desktop Safari verzie 6 a nižšie pre OS X 10.8 a nižšie. Mobilné Safari pre iOS 4 a nižšie	Nie je kompatibilný s protokolom TLS 1.2.

## Opera

Verzia prehliadača/OS	Kompatibilita TLS 1.2
Opera verzie 77 a novšie	Kompatibilné v predvolenom nastavení, pri spustení v systéme Windows 7 alebo novšom, ale nie je to predvolené. Systém Windows Vista a staršie operačné systémy, ako napríklad Windows XP, nie sú kompatibilné s TLS 1.2.
Opera verzie 76 a staršie	Nie je kompatibilný s protokolom TLS 1.2.

## Prehliadač pre operačný systém Google Android

Verzia operačného systému Android	Kompatibilita TLS 1.2
Android 5.0 (Lollipop) a novší	Kompatibilné v predvolenom nastavení
Android 4.4 (KitKat) až 4.4.4 a nižšie	Nie je kompatibilný s protokolom TLS 1.2.

## Aktualizácia zabezpečenia - sprievodca kompatibilitou prehliadača TLS 1.2.

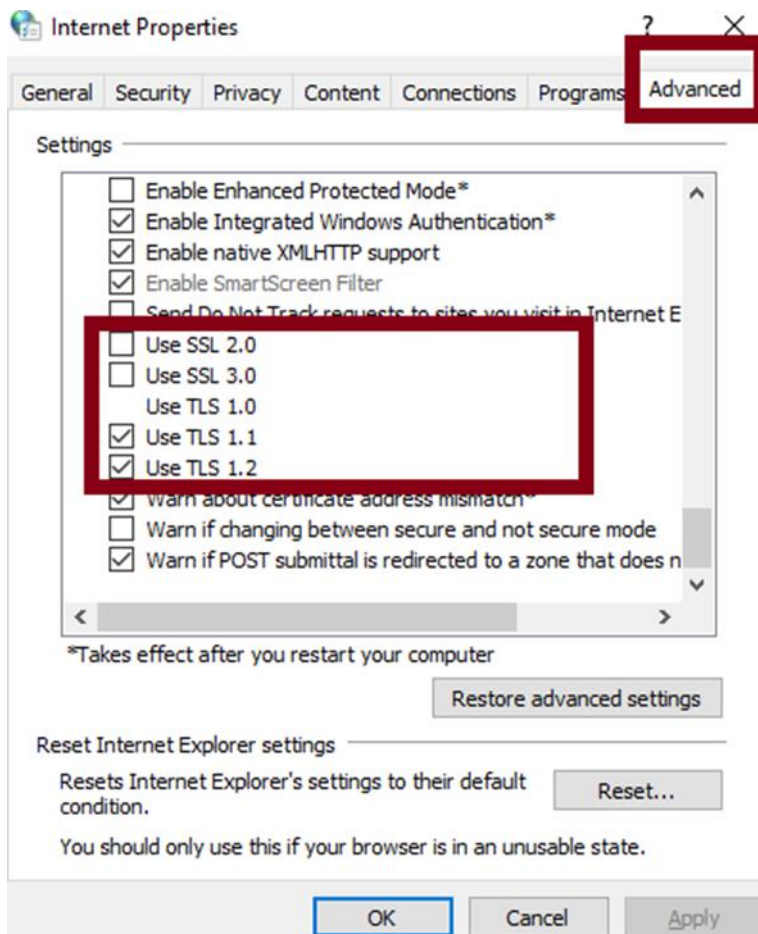
**Kompatibilita s prehliadačmi:** TLS 1.2 je predvolene zapnuté v nižšie uvedených verziách prehliadačov:

- 1) Microsoft Internet Explorer - verzia 11 a novšie
- 2) Microsoft EDGE – natívna podpora TLS1.2
- 3) Google Chrome - verzia 38 a novšie
- 4) Mozilla Firefox - verzia 27 a novšie
- 5) Apple Safari - verzia 7 a novšie
- 6) Opera – verzia 77 a novšie

**Riešenie problémov s prehliadačom:** Skontrolujte nastavenia prehliadača, aby ste mohli pokračovať v prístupe k webovému portálu PFS.

### Microsoft Internet Explorer:

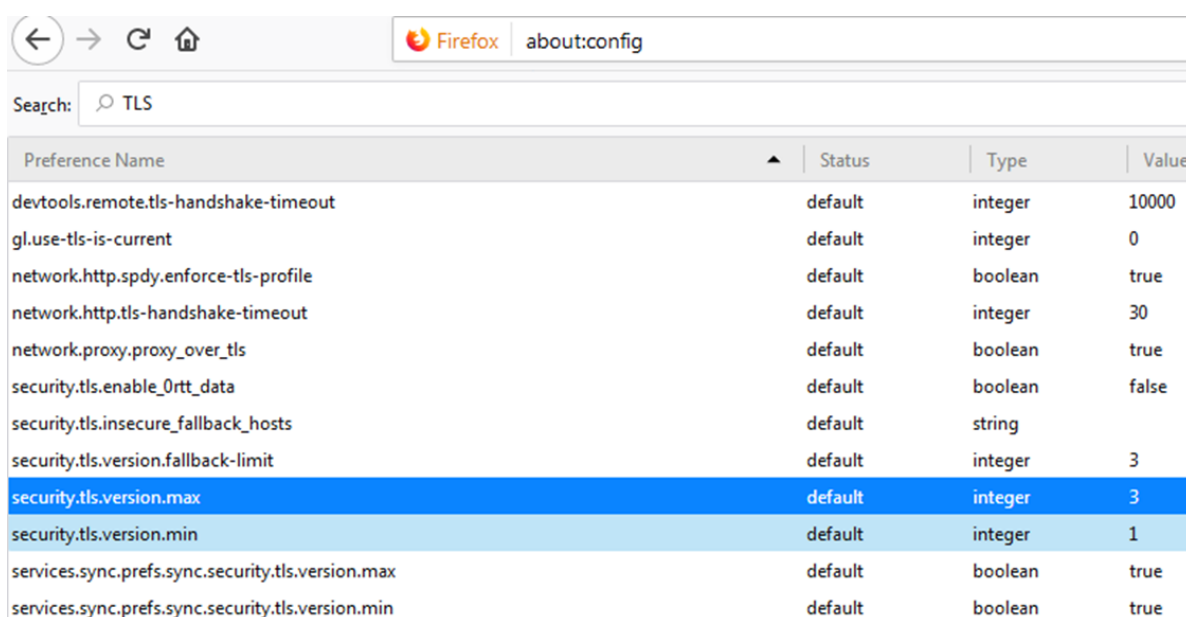
- 1) Prejdite na Nástroje - Možnosti internetu – Rozšírené (Advanced),
- 2) V časti Zabezpečenie sa zobrazí zoznam podporovaných protokolov SSL a TLS. Ak je prítomný, zapnite možnosť Použiť TLS 1.2.



Obr.1 – Microsoft Internet Explorer

### Mozilla Firefox:

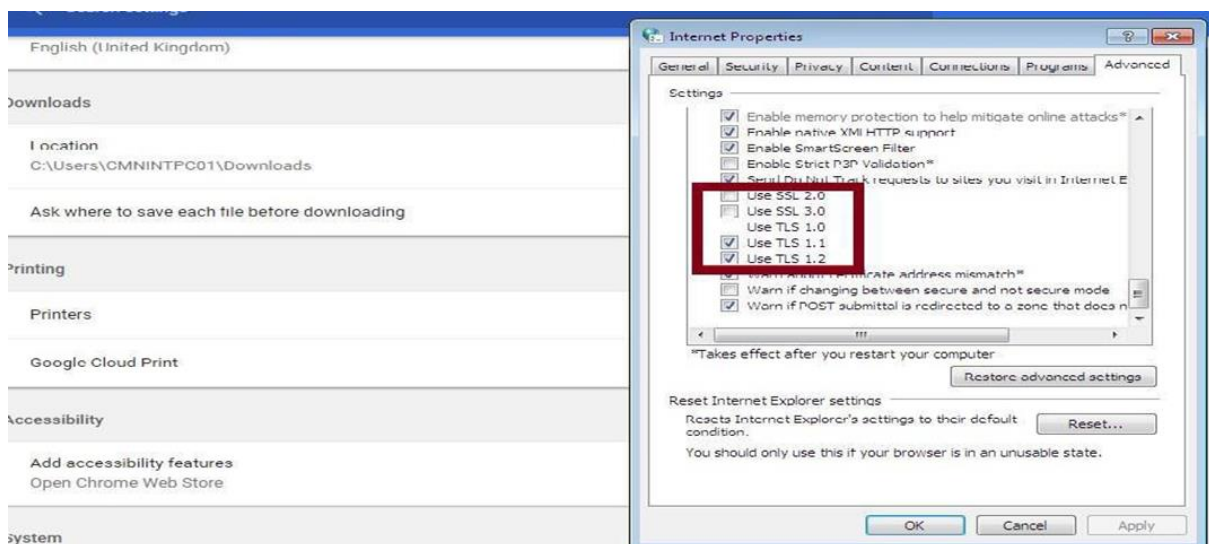
- 1) Do adresného riadka zadajte "about:config",
- 2) Vyhľadajte TLS v paneli vyhľadávania,
- 3) Hodnota security.tls.version.max by mala byť 3 a hodnota security.tls.version.min by mala byť 1.



Obr.2 – Mozilla Firefox

## Google Chrome:

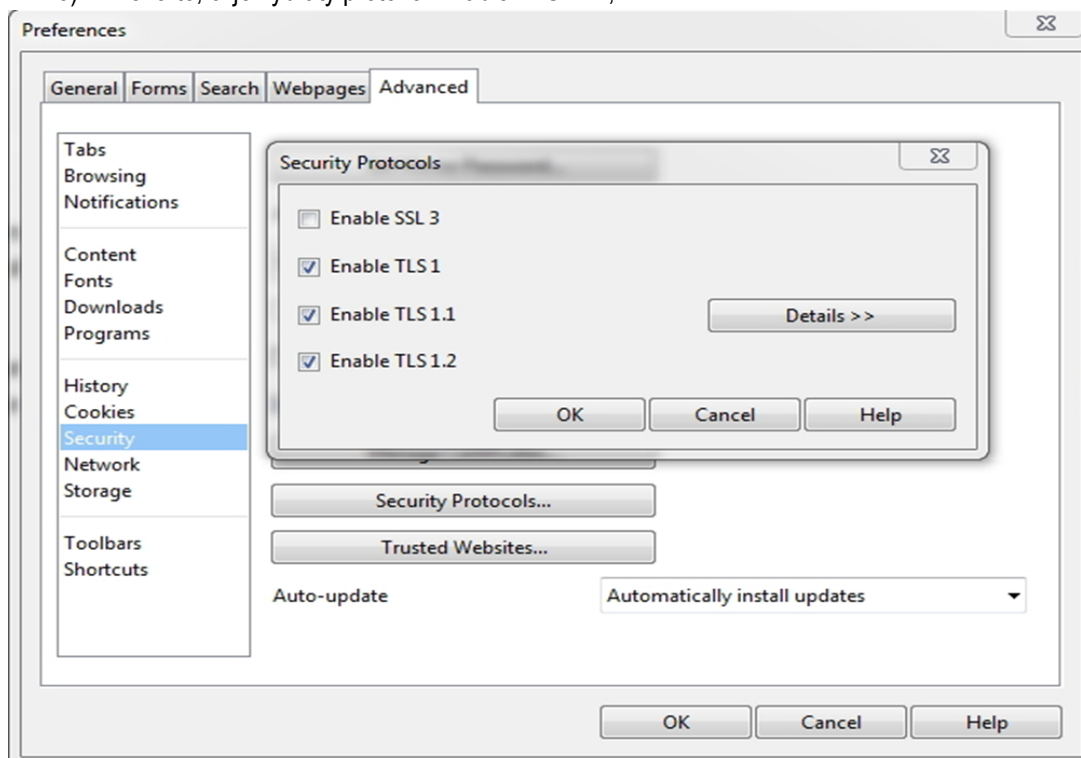
- 1) Kliknite na Alt + F a vyberte položku Nastavenia,
- 2) Prejdite nadol a vyberte položku Rozšírené nastavenia,
- 3) Kliknite na Otvoriť nastavenia proxy servera,
- 4) Vyberte kartu Rozšírené (Advanced). Zobrazí sa zoznam podporovaných protokolov TLS a je potrebné vybrať TLS 1.2.



Obr.3 – Google Chrome

## Opera:

- 1) Otvorte Operu,
- 2) Stlačte Ctrl + F12,
- 3) Vyberte Advanced (Rozšírené),
- 4) Nájdite položku Security v menu a vyberte Security Protocols,
- 5) Preverte, či je vybraný protokol Enable TLS 1.2.,



Obr.4 – Opera

- 6) Stlačte OK,
- 7) Zavrite prehliadač. Po znovuotvorení už bude funkčný.

## Apple Safari:

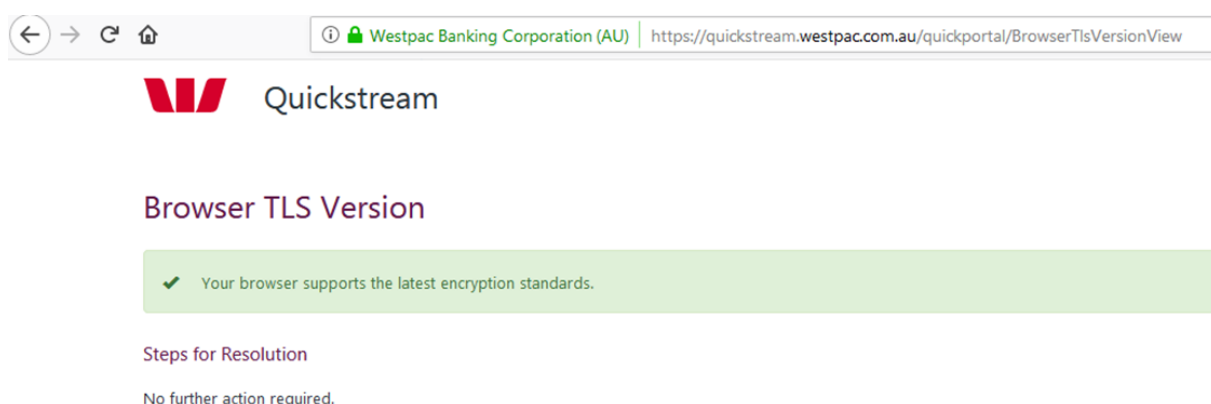
Neexistujú žiadne možnosti pre zapnutie protokolov TLS1.2. Safari vo verzii 7 alebo vyššej podporuje TLS 1.2 automaticky.

## Testovanie kompatibility prehliadačov

Ak chcete otestovať kompatibilitu prehliadača, môžete navštíviť nižšie uvedenú adresu URL:

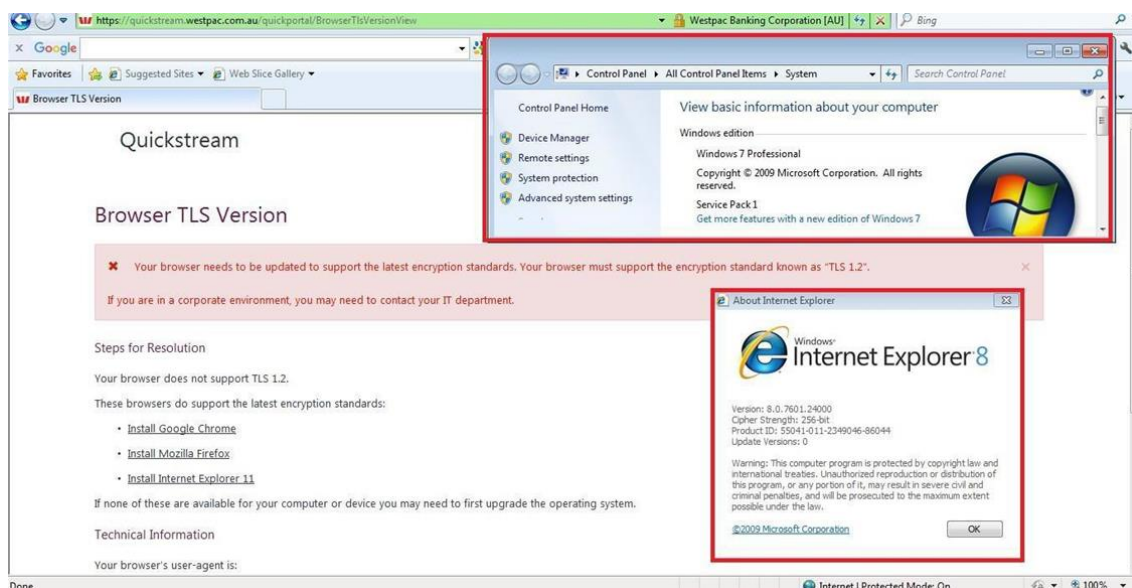
<https://quickstream.westpac.com.au/quickportal/BrowserTlsVersionView>

Ak prehliadač podporuje TLSv1.2, zobrazí sa nasledujúca správa.



Obr.5 – Prehliadač podporuje TLSv1.2

Ak prehliadač nepodporuje TLSv1.2, zobrazí sa v systéme Windows 7/10 s verziou IE 8.0 alebo nižšou nasledujúca správa.



Obr.6 – Prehliadač nepodporuje TLSv1.2

Keď sa zobrazí chyba, na stránke sa zobrazia Kroky na riešenie. Nasledujúce kroky vám pomôžu zmeniť nastavenia prehliadača alebo aktualizovať ho na novšiu verziu.

Vypracovalo: Finančné riaditeľstvo SR Banská Bystrica  
Centrum podpory pre dane  
Máj 2023