

Elektronické colné konanie - vývoz Špecifikácia správ

Obsah

1.	Úvod	4
2.	Špecifikácia správ	5
2.1.	Dokumentácia dátového obsahu správ	5
2.2.	Zoznam typov správ	6
2.3.	Sledovanie zmien vo funkčnej špecifikácii elektronických správ	7
3.	Komunikačné scenáre	8
3.1.	Colné vyhlásenia – komunikácia medzi deklarantom a colným úradom vývozu	8
3.1.1.	štandardný priebeh ECK	8
3.1.2.	štandardný priebeh ECK (s kontrolou).....	8
3.1.3.	zamietnutie prepustenia CV.....	9
3.1.4.	zamietnutie prepustenia CV (s kontrolou).....	9
3.1.5.	oprava CV (s prepustením CV).....	10
3.1.6.	oprava CV (so zamietnutím prepustenia CV)	10
3.1.7.	zamietnutie opravy CV (so zamietnutím prepustenia CV)	11
3.1.8.	viacnásobná oprava CV	11
3.1.9.	doplnenie údajov CV (po potvrdení výstupu).....	12
3.1.10.	doplnenie údajov CV (pred potvrdením výstupu).....	12
3.1.11.	zrušenie CV (z podnetu deklaranta pred prepustením)	13
3.1.12.	zrušenie CV (z podnetu deklaranta po prepustení)	13
3.1.13.	zamietnutie žiadosti o zrušenie colného vyhlásenia (pred prepustením)	14
3.1.14.	zamietnutie žiadosti o zrušenie colného vyhlásenia (po prepustení) 14	
3.1.15.	zrušenie CV (z podnetu CÚ vývozu).....	15
3.1.16.	zrušenie CV (z podnetu CÚ výstupu)	15
3.1.17.	výzva na preukázanie výstupu tovaru (s potvrdením výstupu CV) .	16
3.1.18.	výzva na preukázanie výstupu tovaru (so zrušením CV).....	16
3.1.19.	vyžiadanie informácie o stave CV.....	17
3.1.20.	funkčná chyba	17
3.1.21.	prerušenie ZP (s prepustením CV).....	18
3.1.22.	prerušenie ZP (so zamietnutím prepustenia CV).....	18
3.1.23.	prerušenie ZP (s následnou opravou a prepustením CV).....	19
3.2.	Predbežné colné vyhlásenia – komunikácia medzi deklarantom a colným úradom vývozu	20

3.2.1.	štandardný priebeh (zahraničný CÚ výstupu).....	20
3.2.2.	štandardný priebeh (CÚ podania = CÚ výstupu)	20
3.2.3.	medzinárodná diverzia	20
3.2.4.	schválená oprava PCV	21
3.2.5.	zamietnutá oprava PCV.....	21
3.2.6.	schválená oprava PCV (CÚ podania = CÚ výstupu)	21
3.2.7.	oprava PCV zamietnutá (CÚ podania = CÚ výstupu).....	22
3.3.	Komunikácia medzi dopravcom a colným úradom	
	výstupu.....	23
3.3.1.	predloženie tovaru bez uskladnenia s potvrdením výstupu	23
3.3.2.	predloženie tovaru bez uskladnenia so zamietnutím výstupu.....	23
3.3.3.	predloženie tovaru s uskladnením (jeden manifest) a s potvrdením výstupu	24
3.3.4.	predloženie tovaru s uskladnením (viacero manifestov) a s potvrdením výstupu	24
3.3.5.	predloženie tovaru s uskladnením a so zamietnutím výstupu.....	25
3.3.6.	predloženie tovaru s povolením uskladnenia a so zamietnutím výstupu	25
3.3.7.	predloženie tovaru bez uskladnenia s potvrdením výstupu v automatizovanom postupe.....	26

1. Úvod

Predkladaný dokument obsahuje špecifikáciu správ zabezpečujúcich elektronickú výmenu dát medzi deklarantom a colnou správou SR pri vývoze.

Elektronické colné konanie pri vývoze predstavuje široký balík komunikačných scenárov – z tohto dôvodu bola implementácia do Deklaračného systému rozdelená na tri fázy:

1. Colné vyhlásenia – komunikácia medzi deklarantom a colným úradom vývozu
2. Predbežné colné vyhlásenia – komunikácia medzi deklarantom a colným úradom vývozu
3. Komunikácia medzi dopravcom a colným úradom výstupu

2. Špecifikácia správ

Špecifikácia elektronických správ je tvorená:

- opisom štruktúry jednotlivých správ
- opisom podmienok a pravidiel použitých v správach
- opisom číselníkov, ktoré sú použité v správach
- opisom použitých dátových skupín a elementov

2.1. Dokumentácia dátového obsahu správ

Definície jednotlivých správ sú uvedené samostatne vo forme xls dokumentácie. Táto kapitola obsahuje návod, ktorý uľahčí orientáciu v opise elektronických správ.

Štruktúra každej el. správy je opísaná na samostatnej záložke v xls súbore (*ECKe_specifikacia_sprav_vX-X_RRRRMMDD.xls*), pričom záložka je pomenovaná podľa typu príslušnej el. správy.

Význam jednotlivých stĺpcov v xls súbore je nasledovný:

Názov stĺpca	Význam
Sekcia	Určuje hierarchickú štruktúru elementov v XML súbore. (Poradie jednotlivých elementov je dané poradím riadkov v xls súbore.)
XML kód	Určuje názov elementu v XML súbore.
Početnosť	Určuje, koľko-krát sa môže (musí) príslušná sekcia, resp. element opakovať v XML súbore.
Povinnosť	Určuje povinnosť uvedenia príslušnej sekcie, resp. elementu v XML súbore. Možné hodnoty: R = required (požadovaný) O = optional (nepovinný) C = conditional (podmienený – t.j. závislý od podmienky alebo pravidla)
Formát	Určuje dátový typ pre príslušný element. Pre vysvetlenie uvádzame niekoľko príkladov: a3 = 3 alfabetické znaky n1 = 1 numerický znak an1..30 = minimálne 1 a maximálne 30 alfanumerických znakov decimal (18, 4) = desatinné číslo, maximálne 18 znakov, maximálne 4 desatinné miesta
Názov	Slovenský názov pre príslušný element. Napríklad môže určovať názov odseku vo formulári JCD.

Odsek JCD	Určuje číslo odseku JCD.
Pravidlá	Určuje validačné pravidlá a podmienky, ktoré musia byť splnené pri napĺňaní jednotlivých elementov alebo sekcií XML súboru. Zoznam pravidiel je uvedený v dokumente <i>ECKe_zoznam_pravidiel_vX-X_RRRMMDD.doc</i> .
Číselník	Určuje číselník, voči ktorému musí byť validovaná hodnota príslušného elementu (číselníky sú voľne stiahnuteľné na webovej stránke colnej správy).
Poznámka	Môže obsahovať rôzne doplňujúce a vysvetľujúce informácie pre príslušný element alebo sekciu.

Pre každý typ elektronickej správy je dostupná xsd schéma, ktorá špecifikuje syntax (štruktúru a základné dátové typy) XML dokumentu. Názov xsd schémy obsahuje aj aktuálnu verziu typu elektronickeho dokumentu (napr.: "SK515.001.xsd", kde "001" je verzia typu dokumentu).

2.2. Zoznam typov správ

Typ správy	Názov	Odosielateľ	Príjemca
SK504	povolenie opravy colného vyhlásenia	CÚ vývozu	deklarant
SK504A	potvrdenie doplnenia údajov neúplného colného vyhlásenia	CÚ vývozu	deklarant
SK507	príchod na CÚ výstupu	dopravca	CÚ výstupu
SK509A	rozhodnutie o zrušení colného vyhlásenia	CÚ vývozu	deklarant
SK509B	zamietnutie žiadosti o zrušenie colného vyhlásenia	CÚ vývozu	deklarant
SK513	žiadosť o opravu colného vyhlásenia	deklarant	CÚ vývozu
SK513A	doplnenie údajov neúplného colného vyhlásenia	deklarant	CÚ vývozu
SK514	žiadosť o zrušenie colného vyhlásenia	deklarant	CÚ vývozu
SK515	colné vyhlásenie	deklarant	CÚ vývozu
SK525A	povolenie výstupu	CÚ výstupu	dopravca
SK525B	zamietnutie výstupu	CÚ výstupu	dopravca
SK528	potvrdenie o prijatí colného vyhlásenia	CÚ vývozu	deklarant
SK529A	rozhodnutie o pridelení colne schváleného určenia	CÚ vývozu	deklarant
SK529B	rozhodnutie o zamietnutí pridelenia colne schváleného určenia alebo použitia	CÚ vývozu	deklarant
SK547	predloženie manifestu	dopravca	CÚ výstupu



SK548	schválenie manifestu	CÚ výstupu	dopravca
SK560	rozhodnutie o vykonaní kontroly	CÚ vývozu	deklarant
SK561	rozhodnutie o kontrole na CÚ výstupu	CÚ výstupu	dopravca
SK582	výzva na preukázanie výstupu tovaru	CÚ vývozu	deklarant
SK599	potvrdenie o výstupe tovaru	CÚ vývozu	deklarant
SK604	Rozhodnutie o schválení opravy	CÚ výstupu	deklarant
SK613	žiadosť o zmenu (opravu) PCV	deklarant	CÚ výstupu
SK615	Predbežné colné vyhlásenie	deklarant	CÚ podania
SK628	potvrdenie o registrácii PCV	CÚ podania	deklarant
SK904	vyžiadanie informácie o stave colného vyhlásenia	deklarant	CÚ vývozu
SK905	informácia o stave colného vyhlásenia	CÚ vývozu	deklarant
SK906	funkčné chyby	Deklaračný systém	deklarant

2.3. Sledovanie zmien vo funkčnej špecifikácii elektronických správ

Zoznam všetkých zmien vo funkčnej špecifikácii "Elektronické colné konanie - vývoz" bude uverejnený v dokumente **ECKe_zmeny_specifikacie_vX-X_RRRMMDD.doc**.

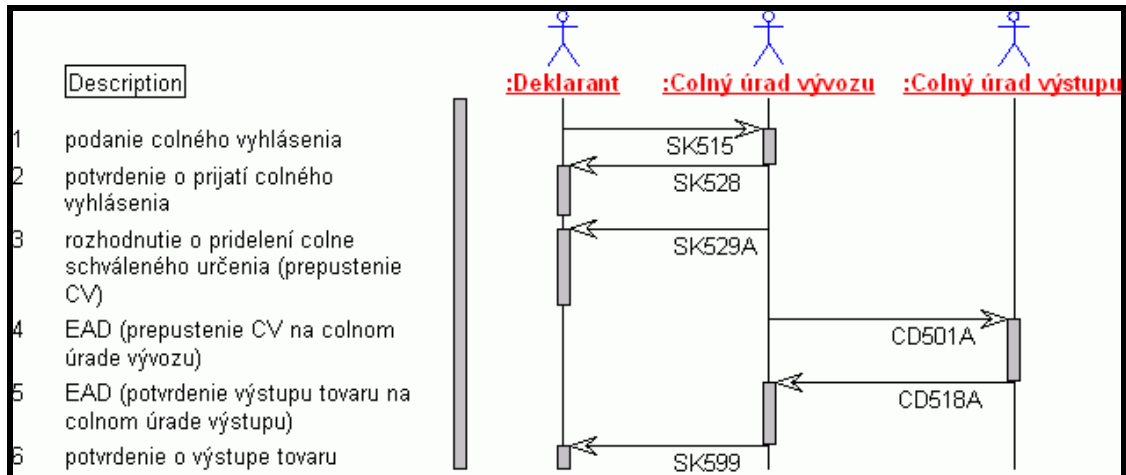
Každá zmena špecifikácie bude mať pridelené:

- vlastné poradové číslo;
- názov dokumentu, ktorého sa zmena týka;
- opis zmeny;
- dátum, ku ktorému musí byť zmena implementovaná (dokument bude uverejnený vždy minimálne dva týždne pred implementáciou zmien do ostrej prevádzky Deklaračného systému).

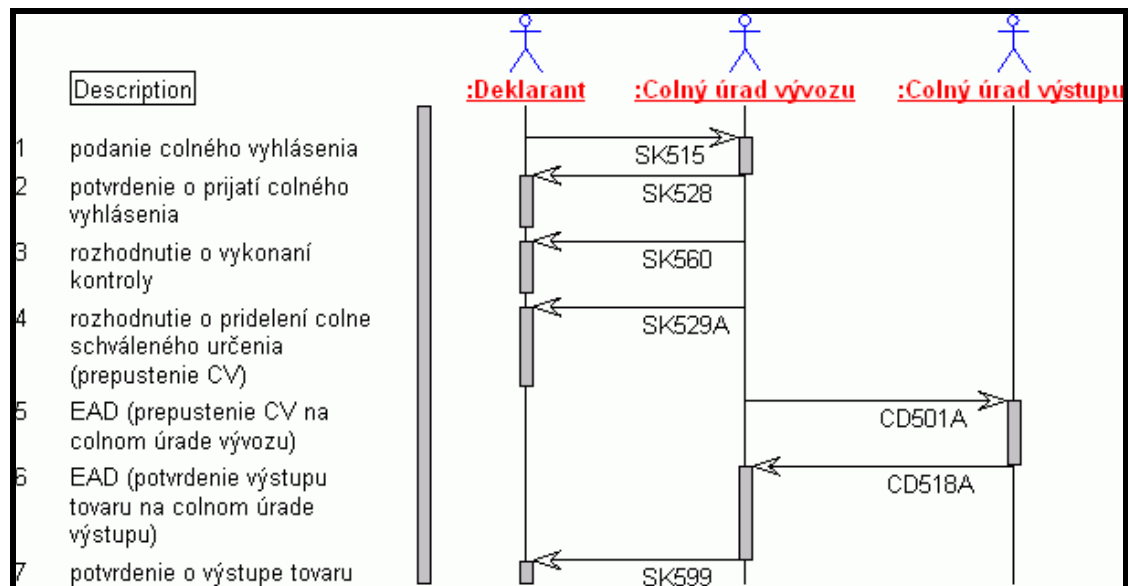
3. Komunikačné scenáre

3.1. Colné vyhlásenia – komunikácia medzi deklarantom a colným úradom vývozu

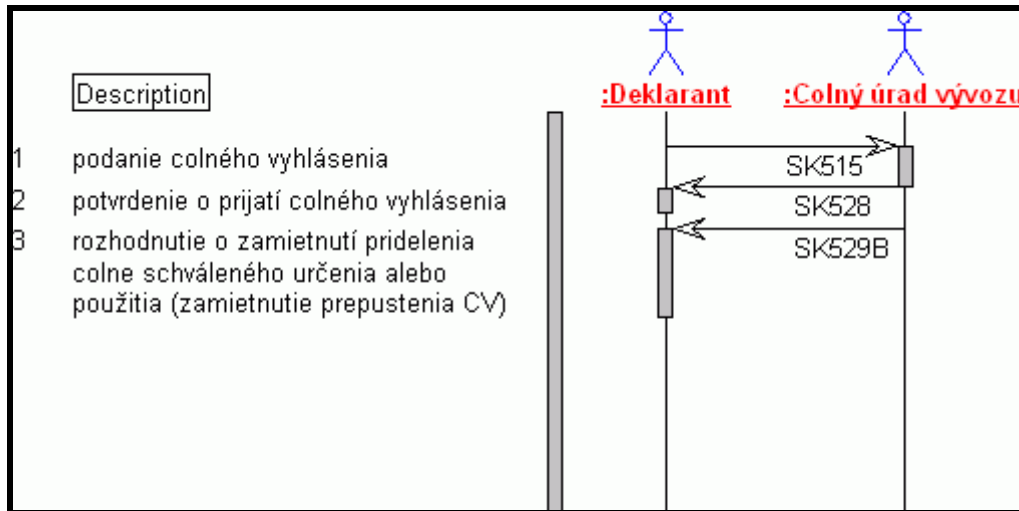
3.1.1. štandardný priebeh ECK



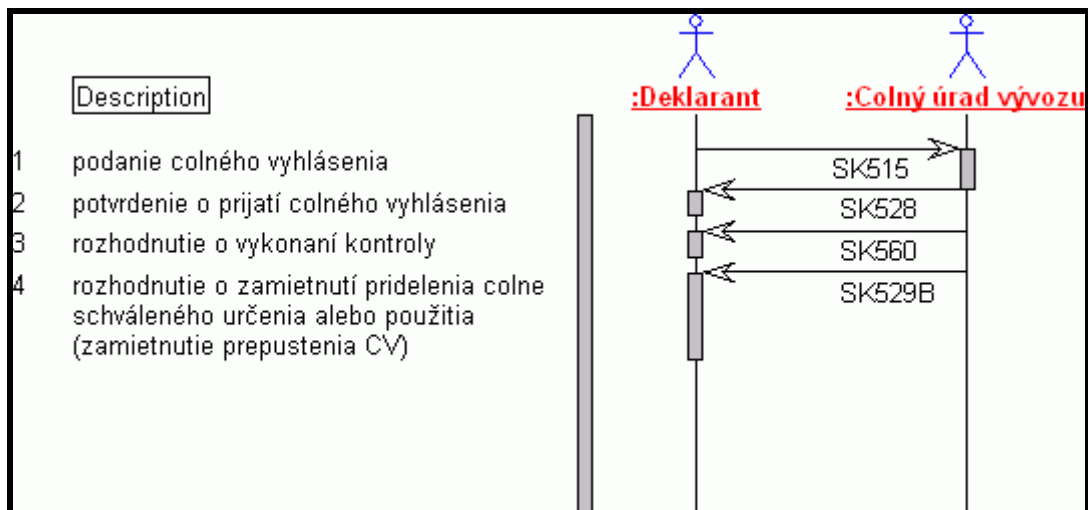
3.1.2. štandardný priebeh ECK (s kontrolou)



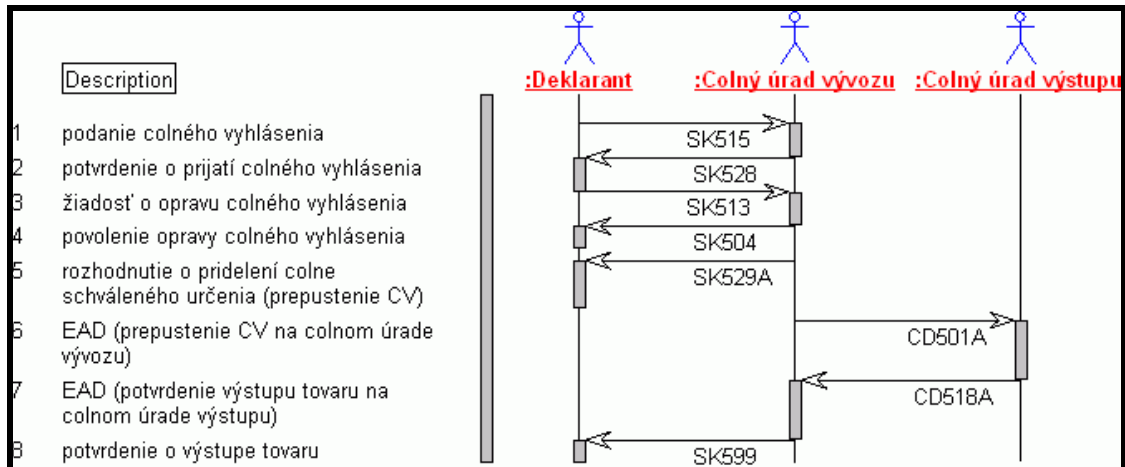
3.1.3. zamietnutie prepustenia CV



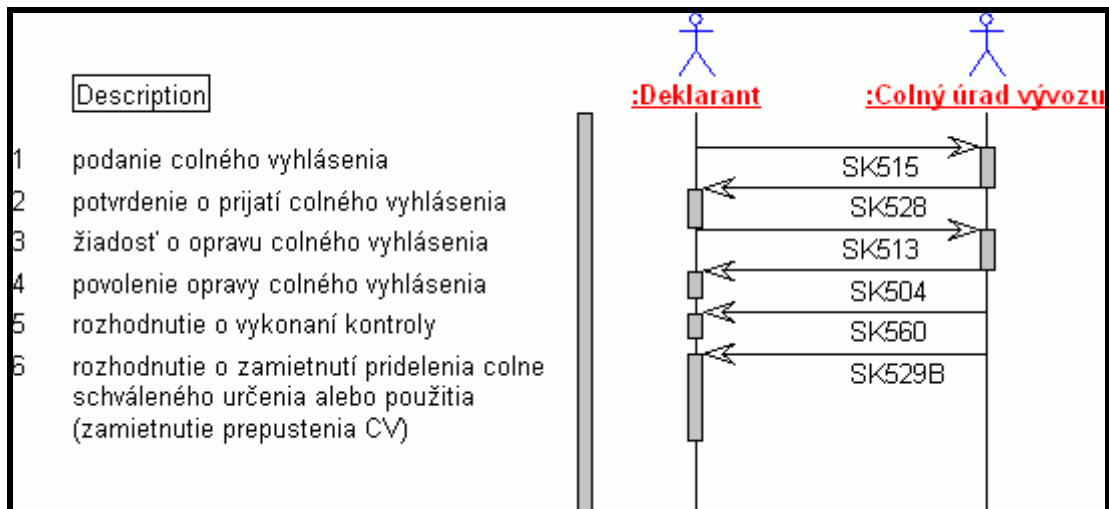
3.1.4. zamietnutie prepustenia CV (s kontrolou)



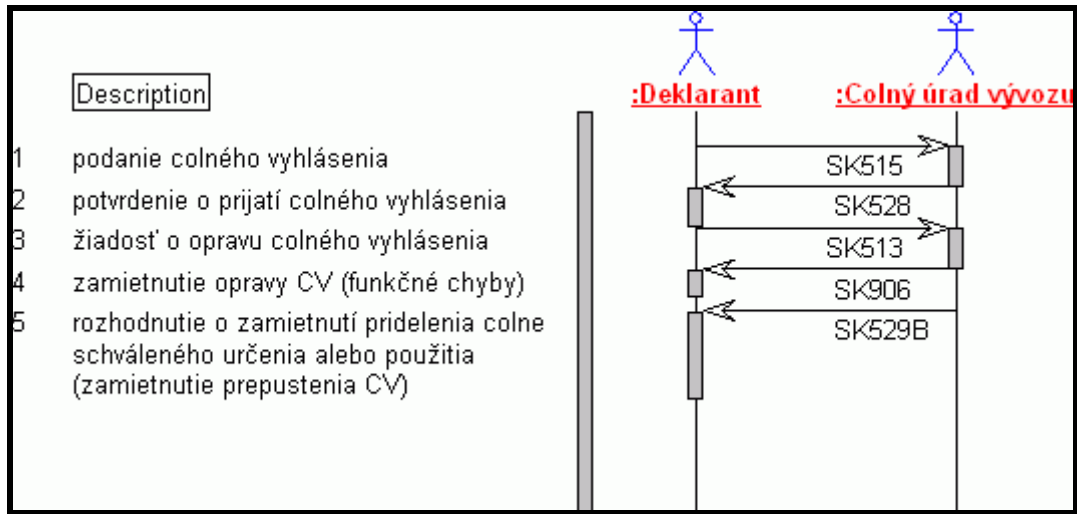
3.1.5. oprava CV (s prepustením CV)



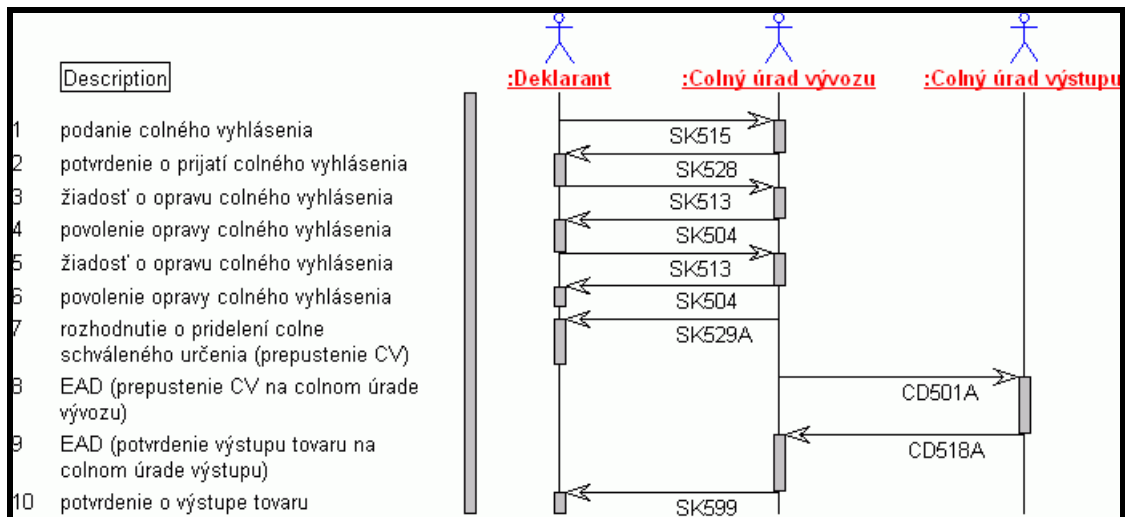
3.1.6. oprava CV (so zamietnutím prepustenia CV)



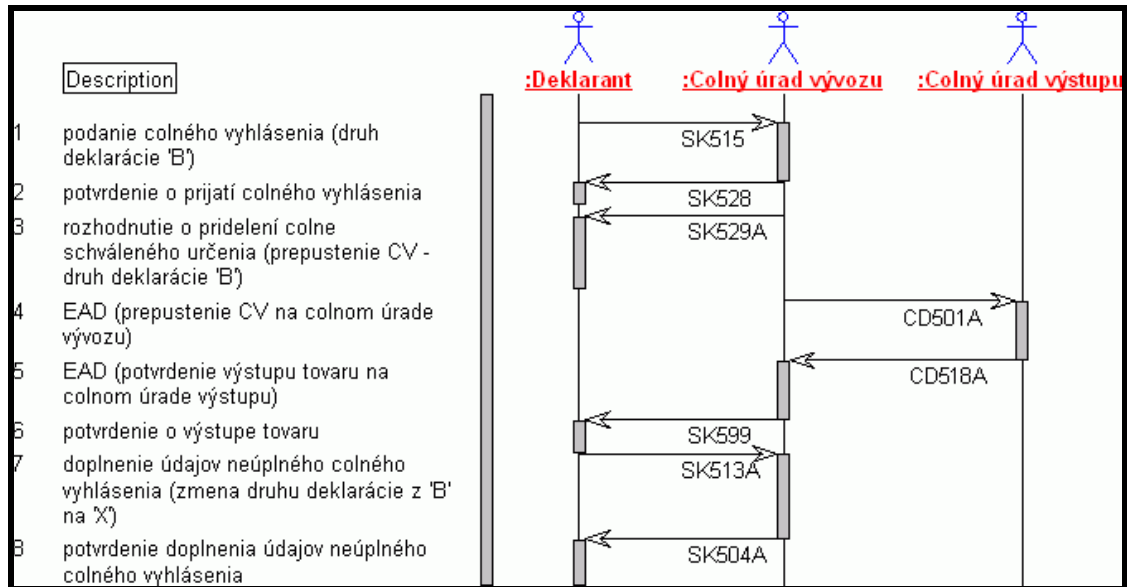
3.1.7. zamietnutie opravy CV (so zamietnutím prepustenia CV)



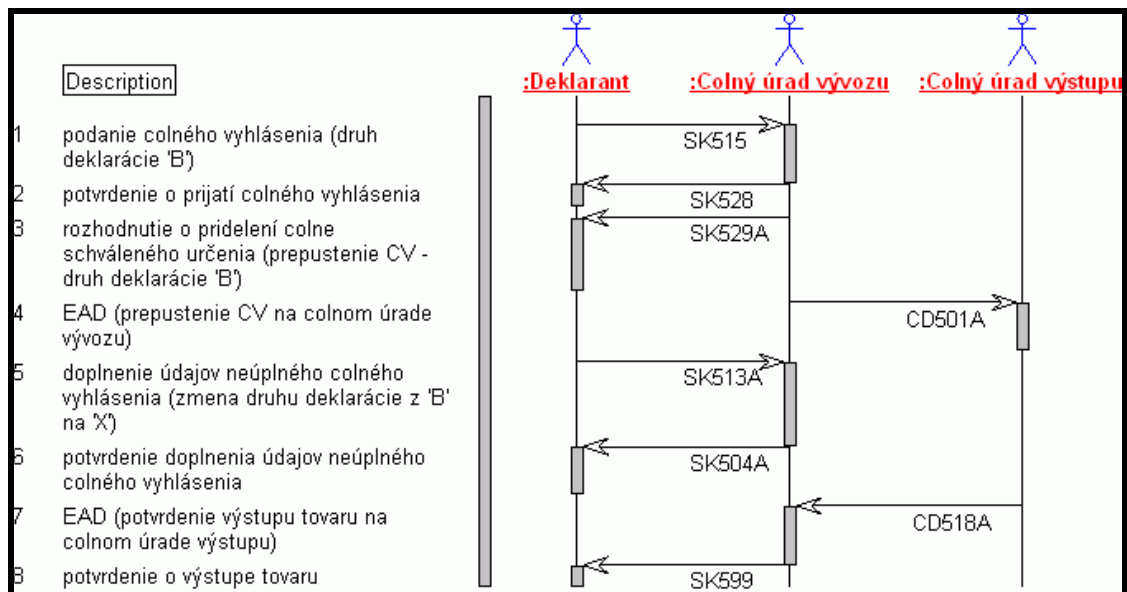
3.1.8. viacnásobná oprava CV



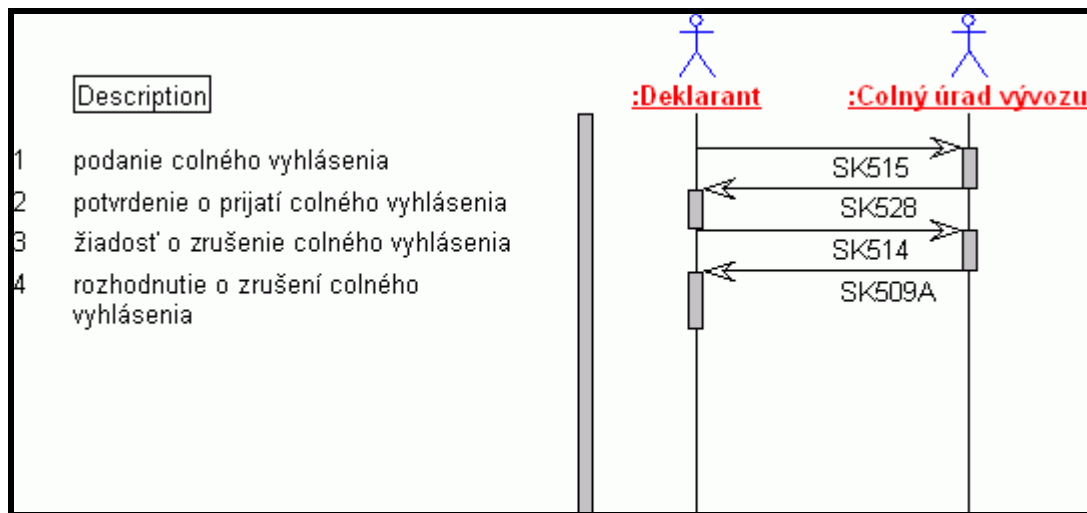
3.1.9. doplnenie údajov CV (po potvrdení výstupu)



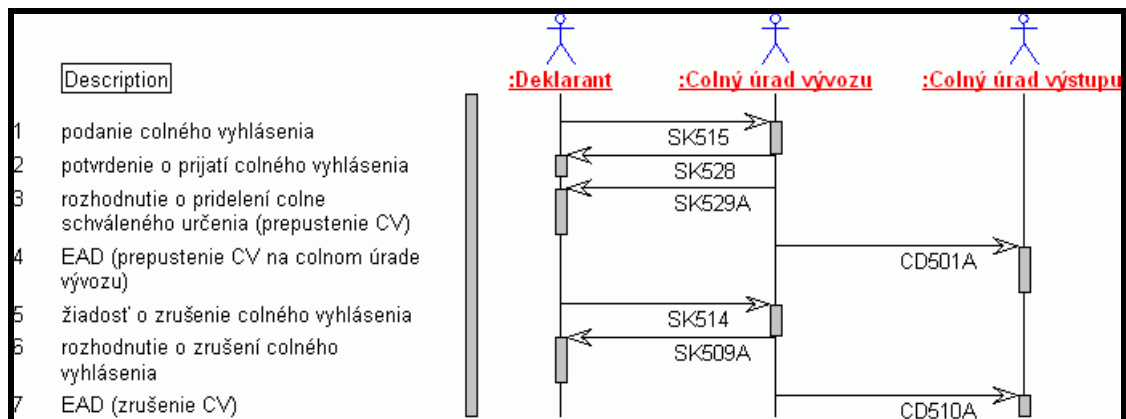
3.1.10. doplnenie údajov CV (pred potvrdením výstupu)



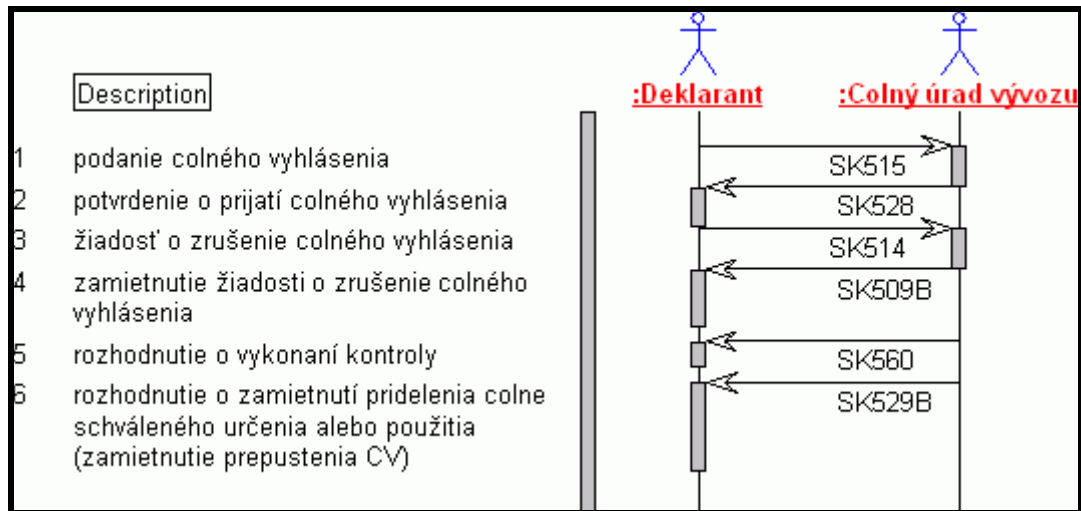
3.1.11. zrušenie CV (z podnetu deklaranta pred prepustením)



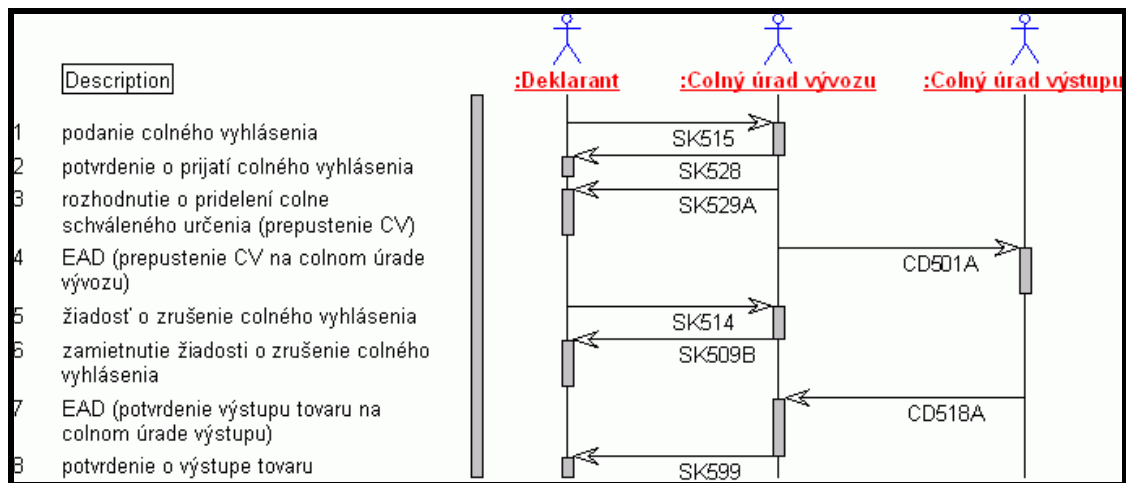
3.1.12. zrušenie CV (z podnetu deklaranta po prepustení)



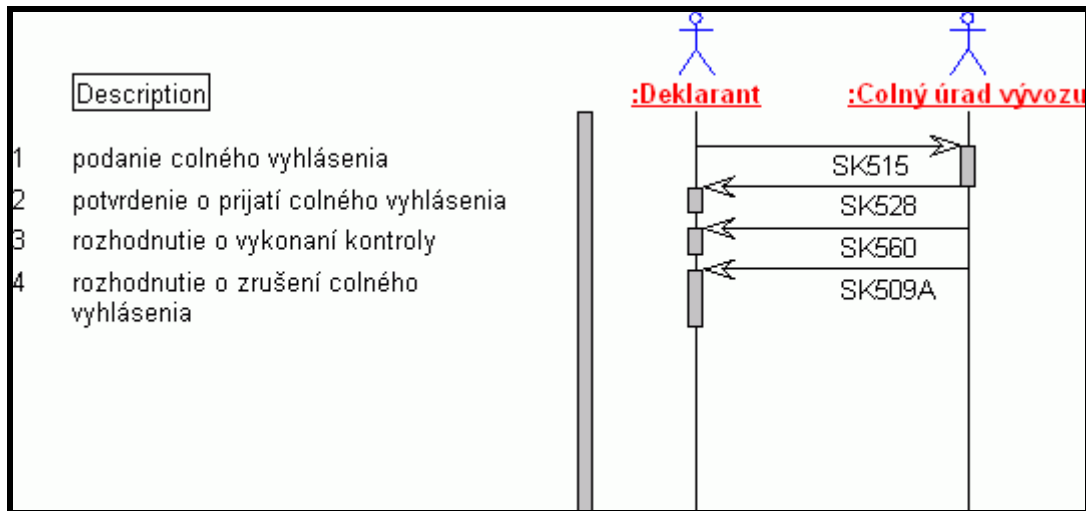
3.1.13. zamietnutie žiadosti o zrušenie colného vyhlásenia (pred prepustením)



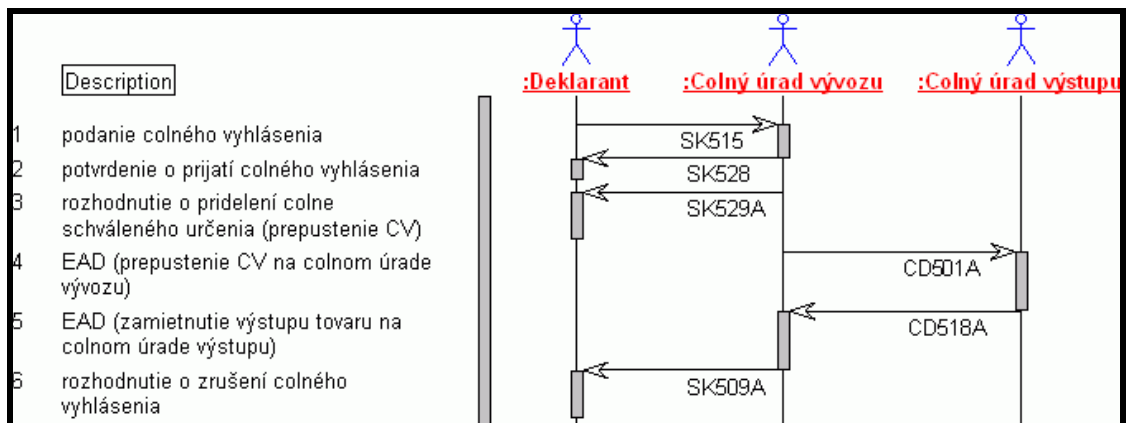
3.1.14. zamietnutie žiadosti o zrušenie colného vyhlásenia (po prepustení)



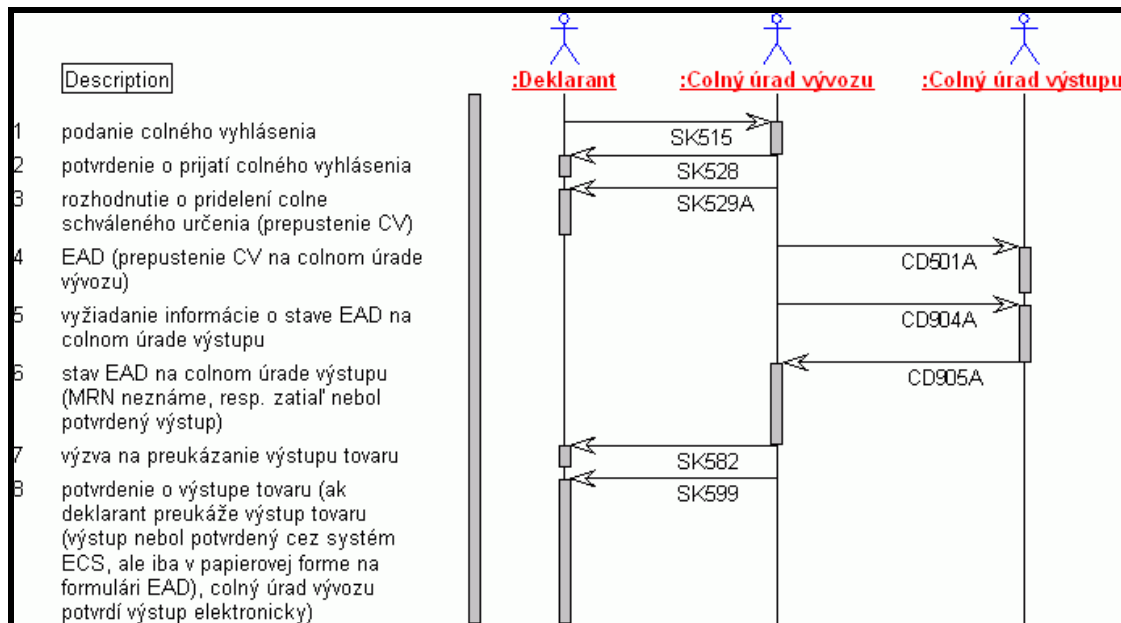
3.1.15. zrušenie CV (z podnetu CÚ vývozu)



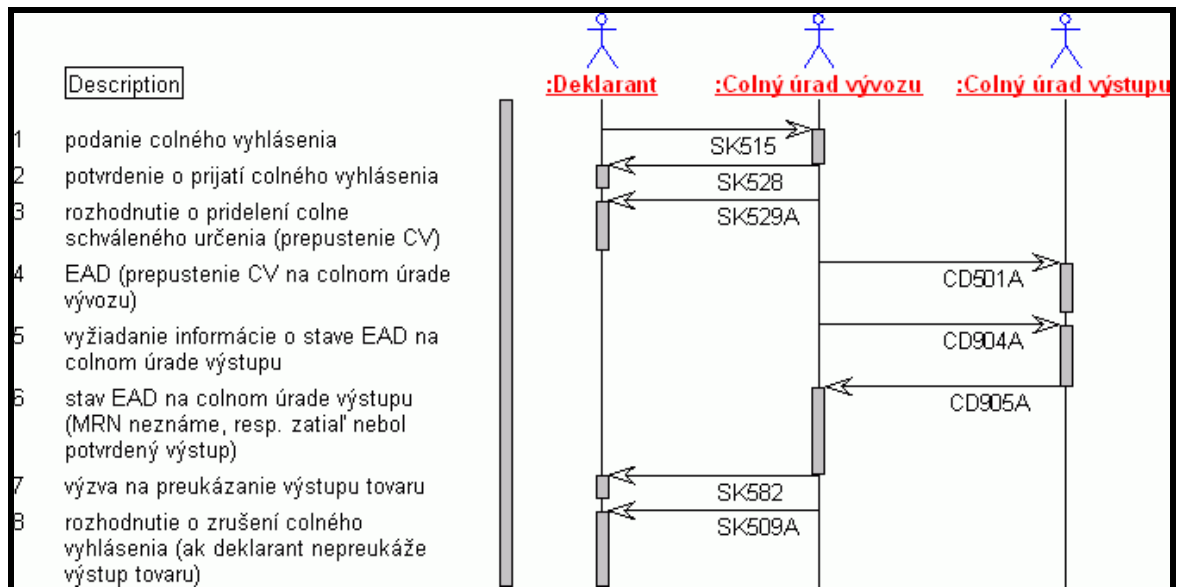
3.1.16. zrušenie CV (z podnetu CÚ výstupu)



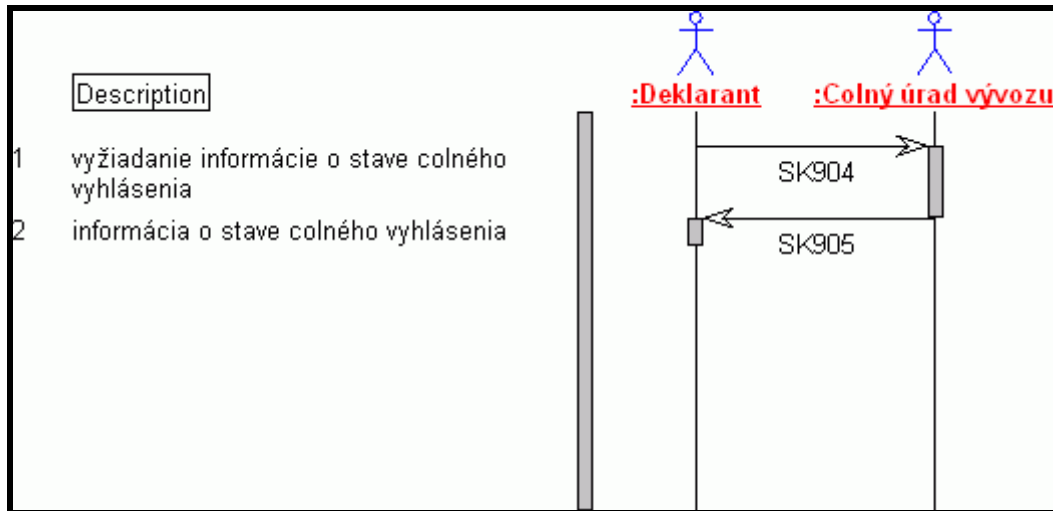
3.1.17. výzva na preukázanie výstupu tovaru (s potvrdením výstupu CV)



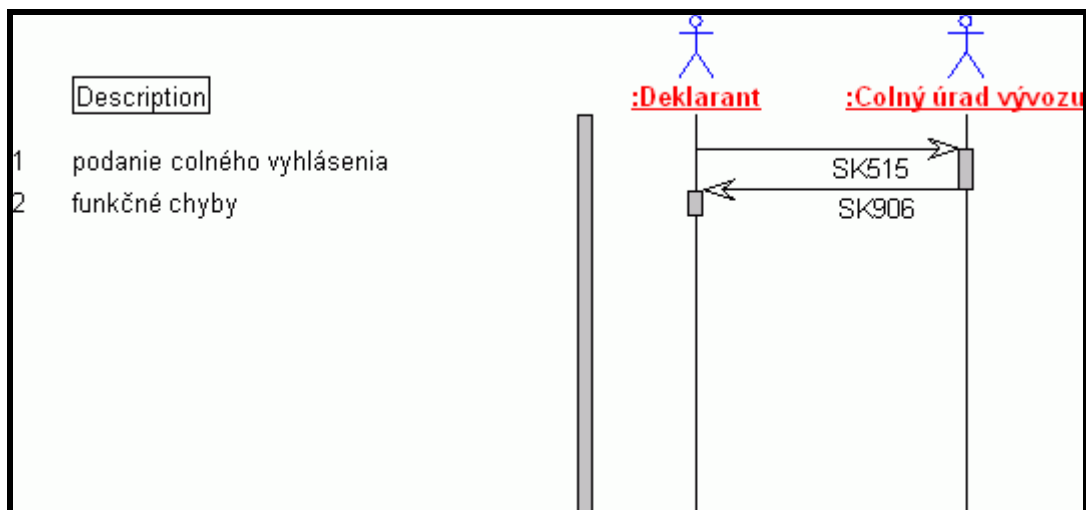
3.1.18. výzva na preukázanie výstupu tovaru (so zrušením CV)



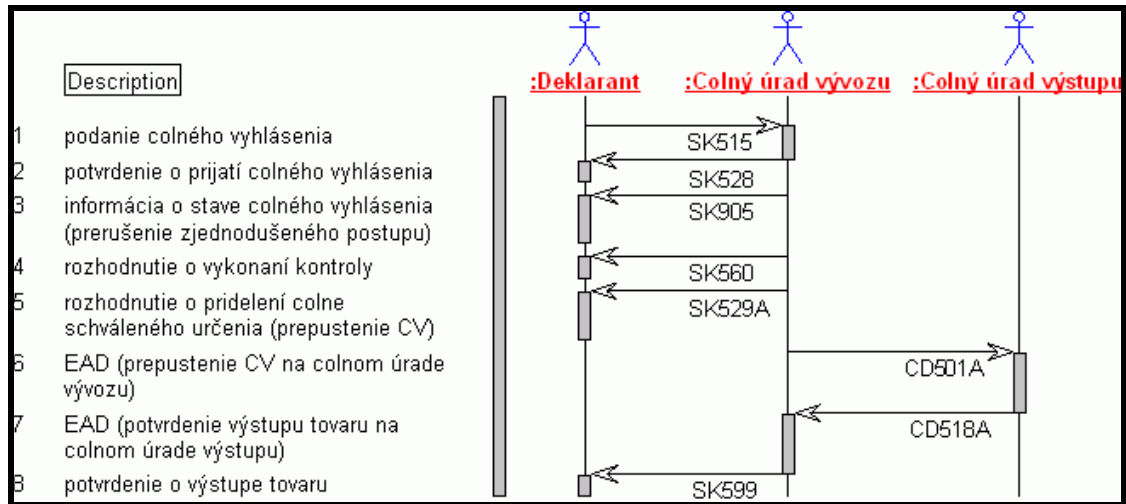
3.1.19. vyžiadanie informácie o stave CV



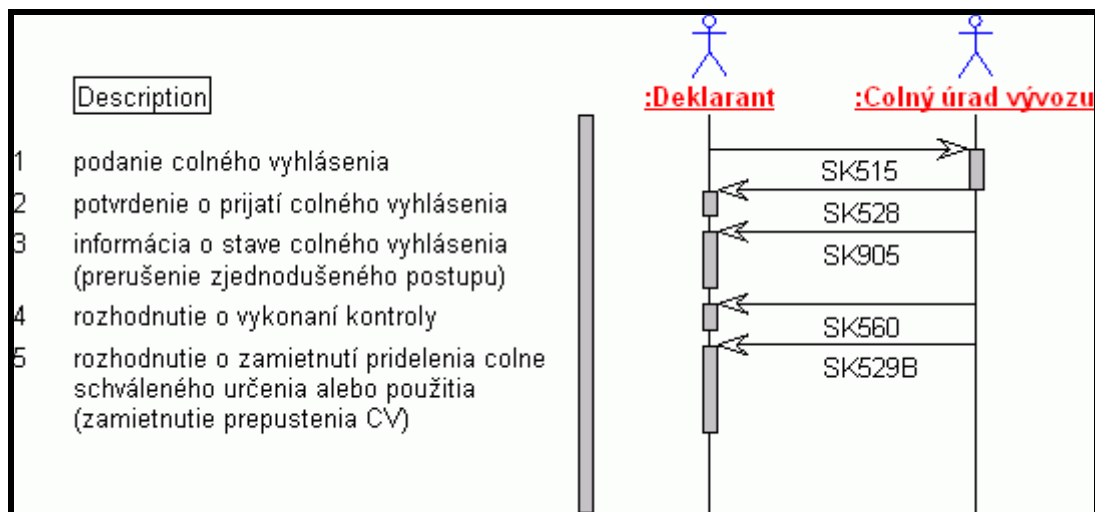
3.1.20. funkčná chyba



3.1.21. prerušenie ZP (s prepustením CV)

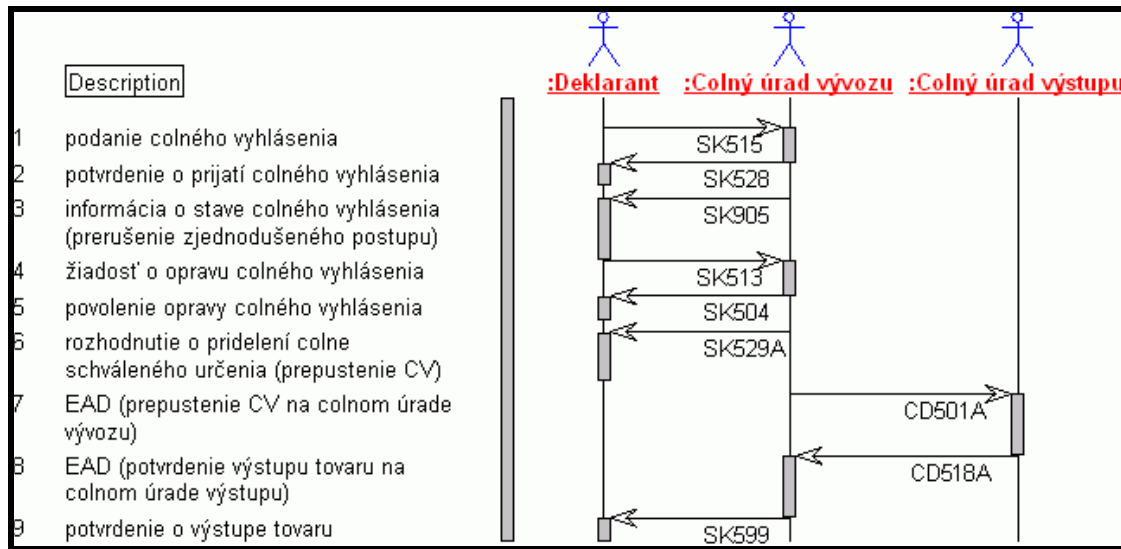


3.1.22. prerušenie ZP (so zamietnutím prepustenia CV)



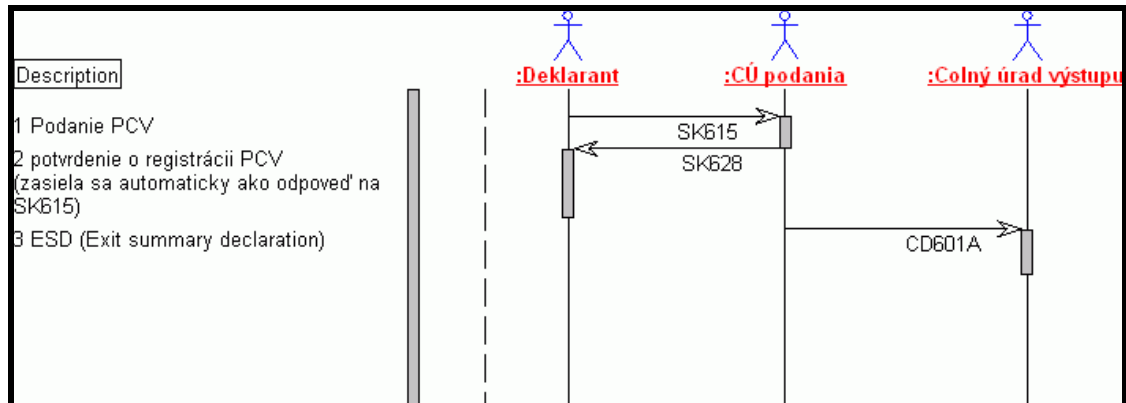


3.1.23. prerušenie ZP (s následnou opravou a prepustením CV)

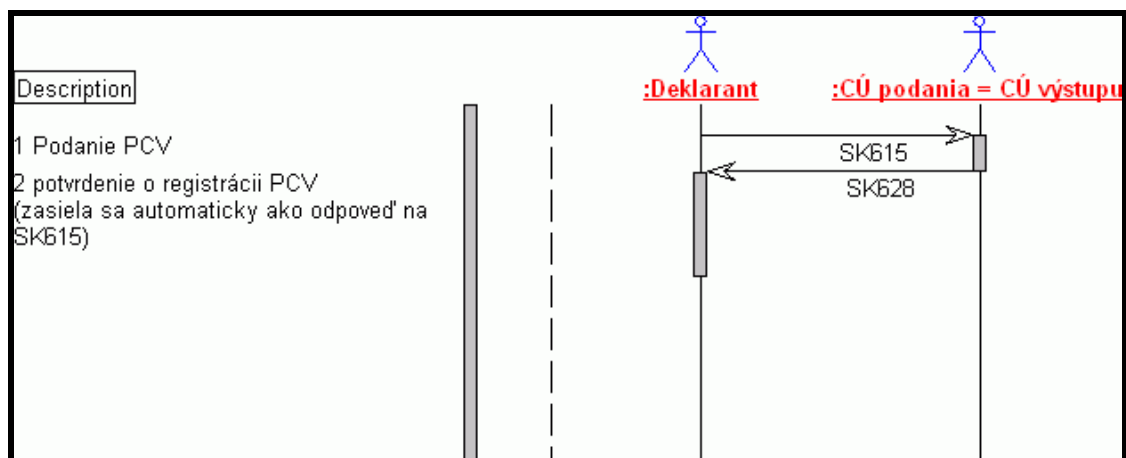


3.2. Predbežné colné vyhlásenia – komunikácia medzi deklarantom a colným úradom vývozu

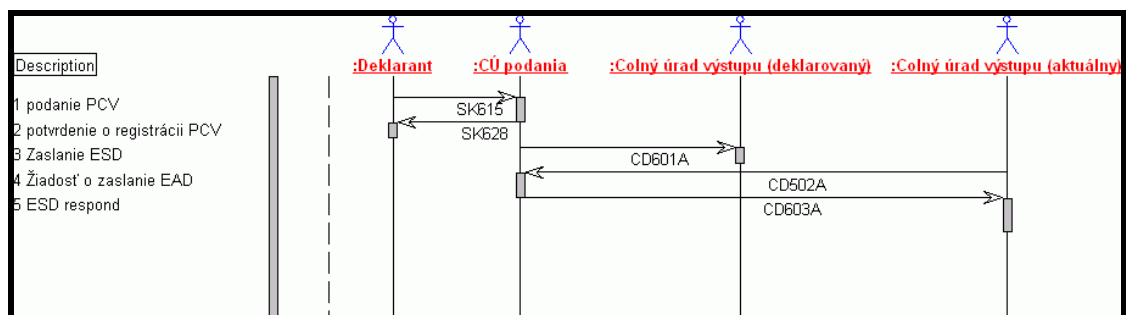
3.2.1. štandardný priebeh (zahraničný CÚ výstupu)



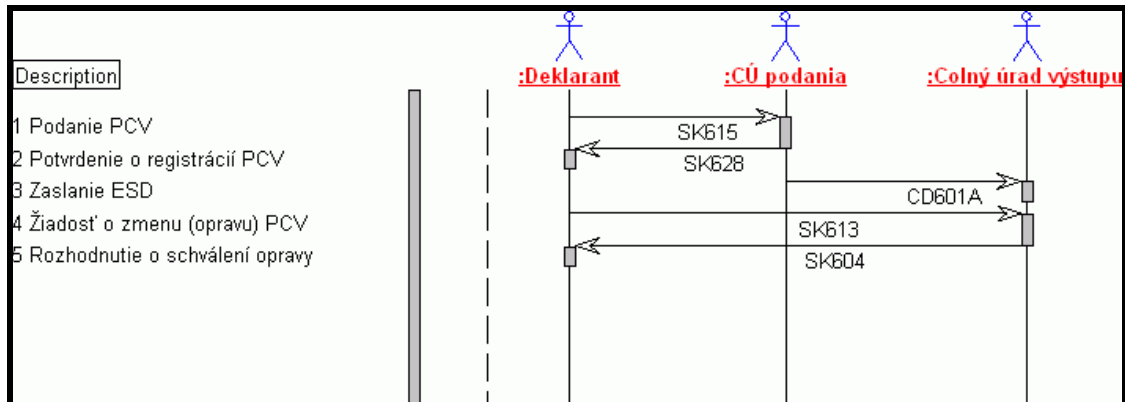
3.2.2. štandardný priebeh (CÚ podania = CÚ výstupu)



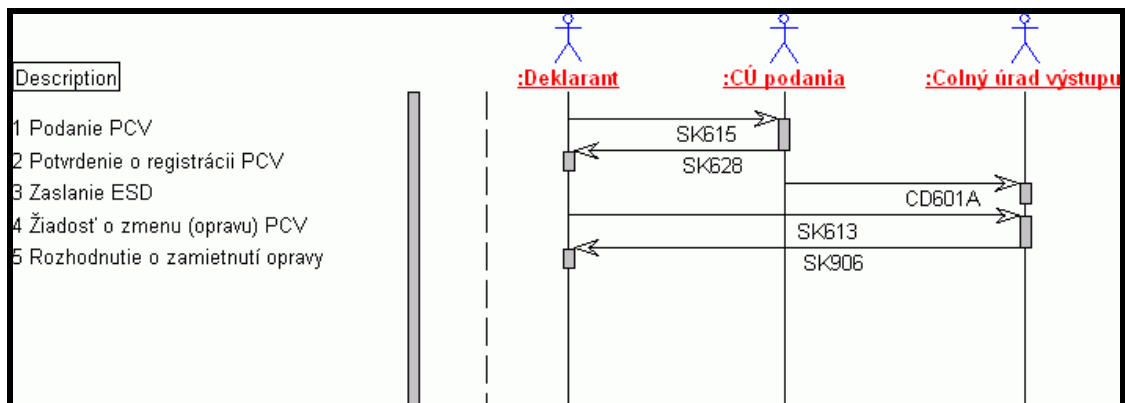
3.2.3. medzinárodná diverzia



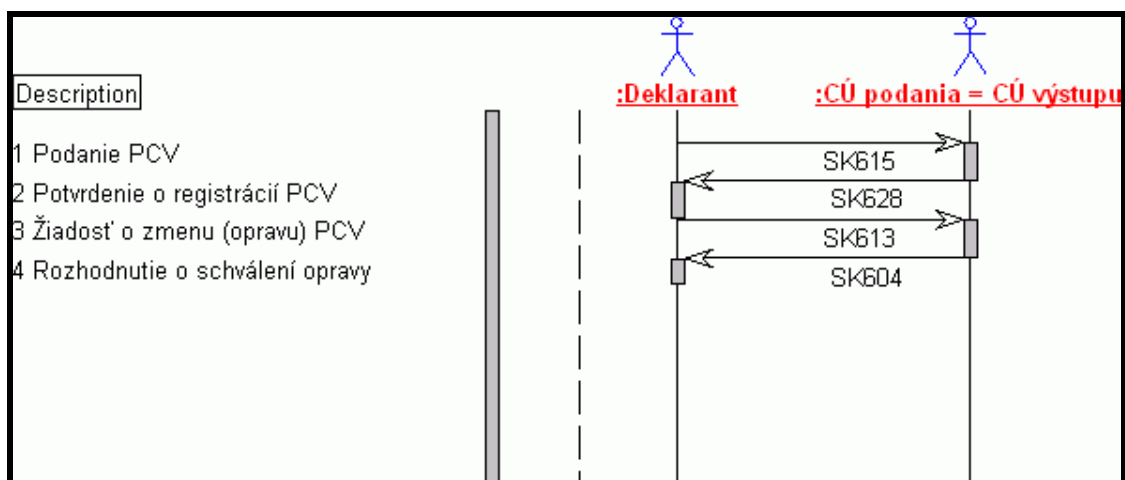
3.2.4. schválená oprava PCV



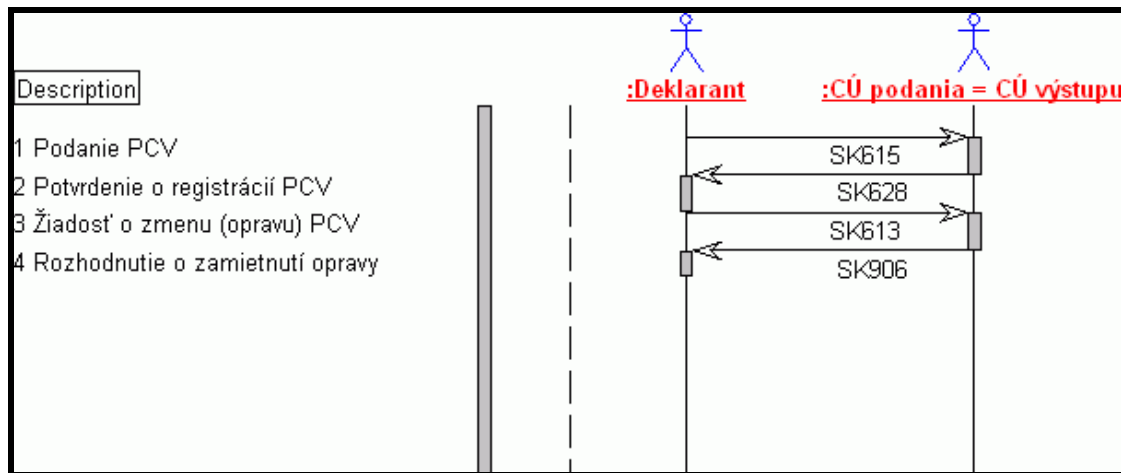
3.2.5. zamietnutá oprava PCV



3.2.6. schválená oprava PCV (CÚ podania = CÚ výstupu)

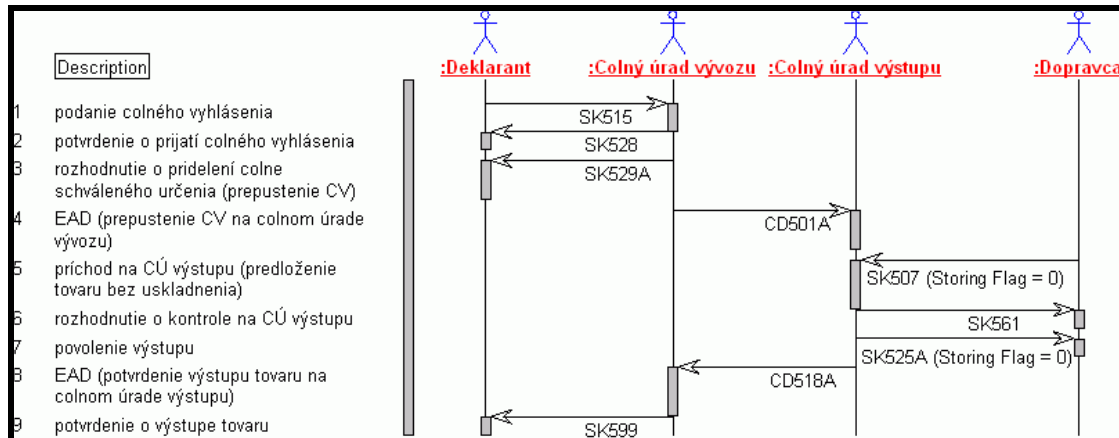


3.2.7. oprava PCV zamietnutá (CÚ podania = CÚ výstupu)

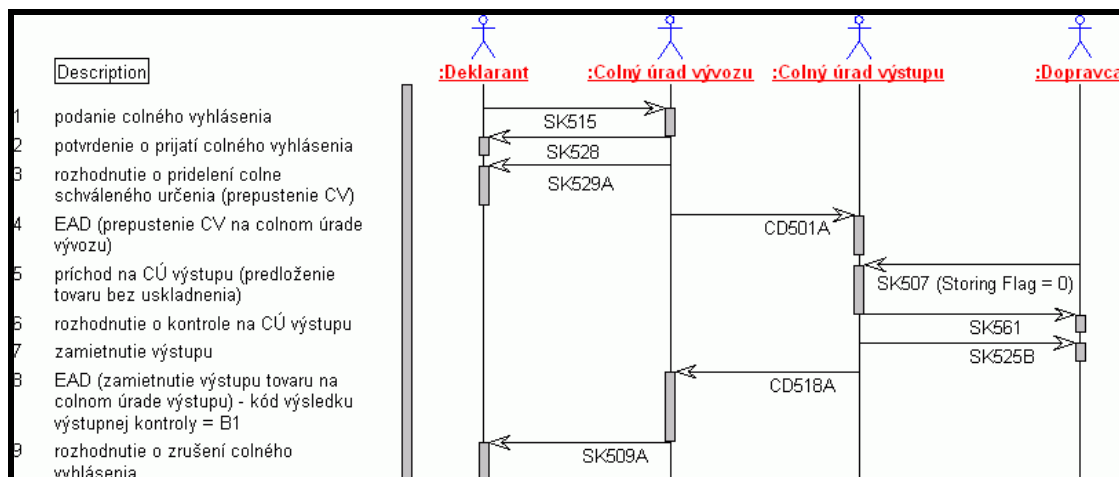


3.3. Komunikácia medzi dopravcom a colným úradom výstupu

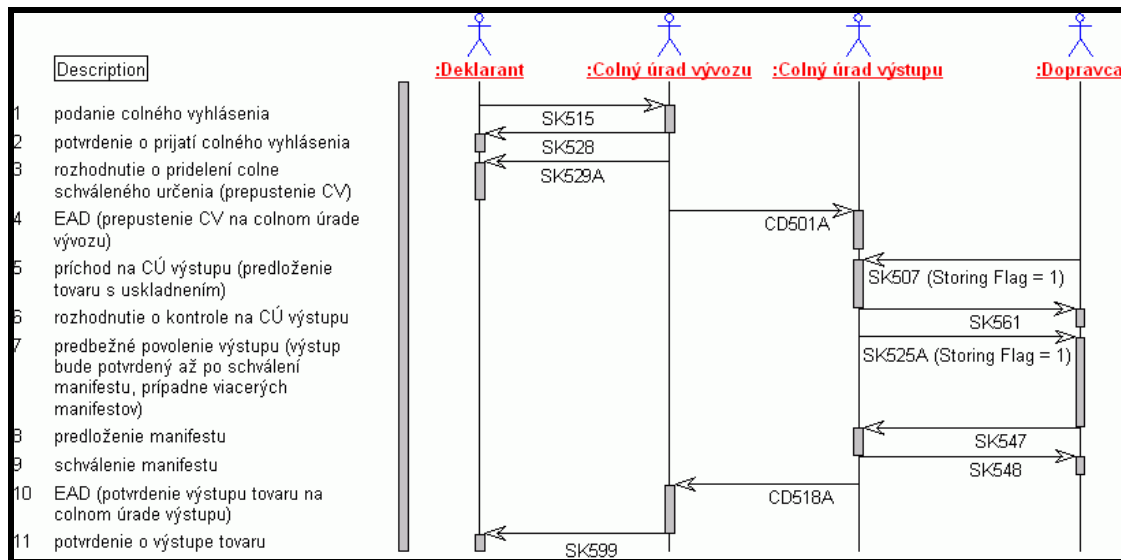
3.3.1. predloženie tovaru bez uskladnenia s potvrdením výstupu



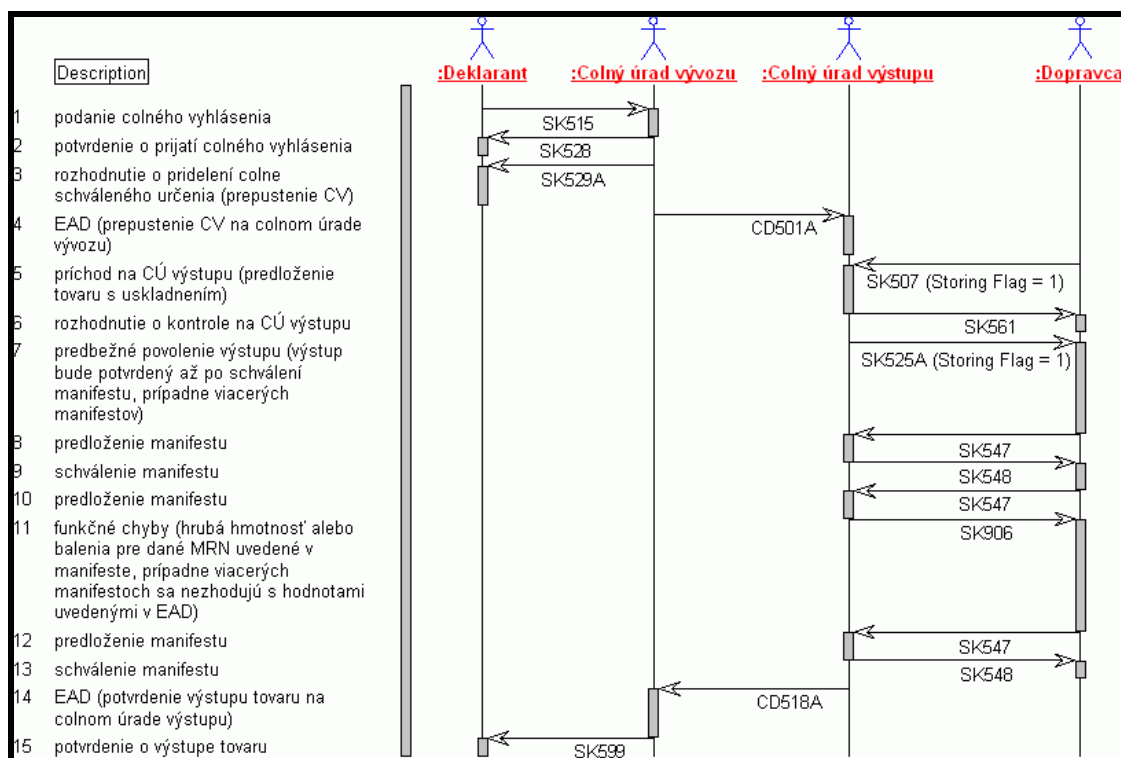
3.3.2. predloženie tovaru bez uskladnenia so zamietnutím výstupu



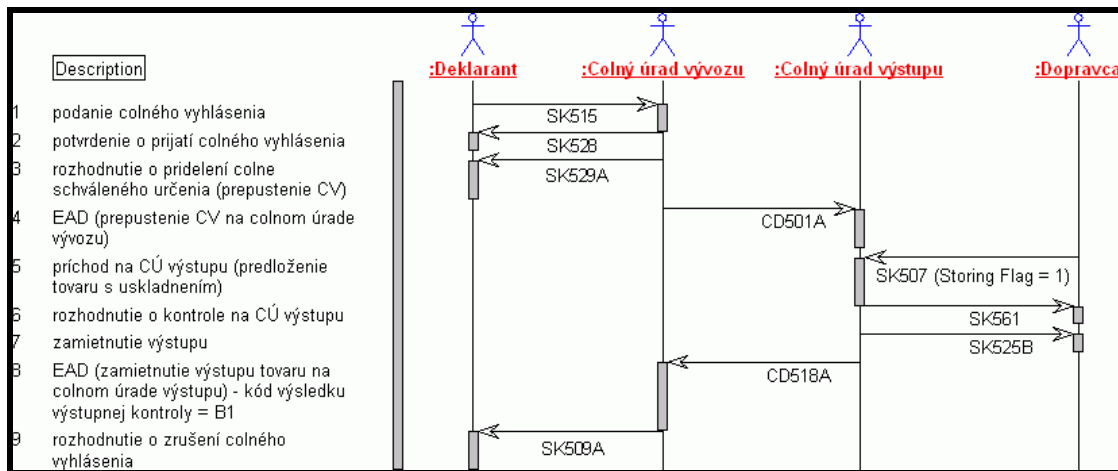
3.3.3. predloženie tovaru s uskladnením (jeden manifest) a s potvrdením výstupu



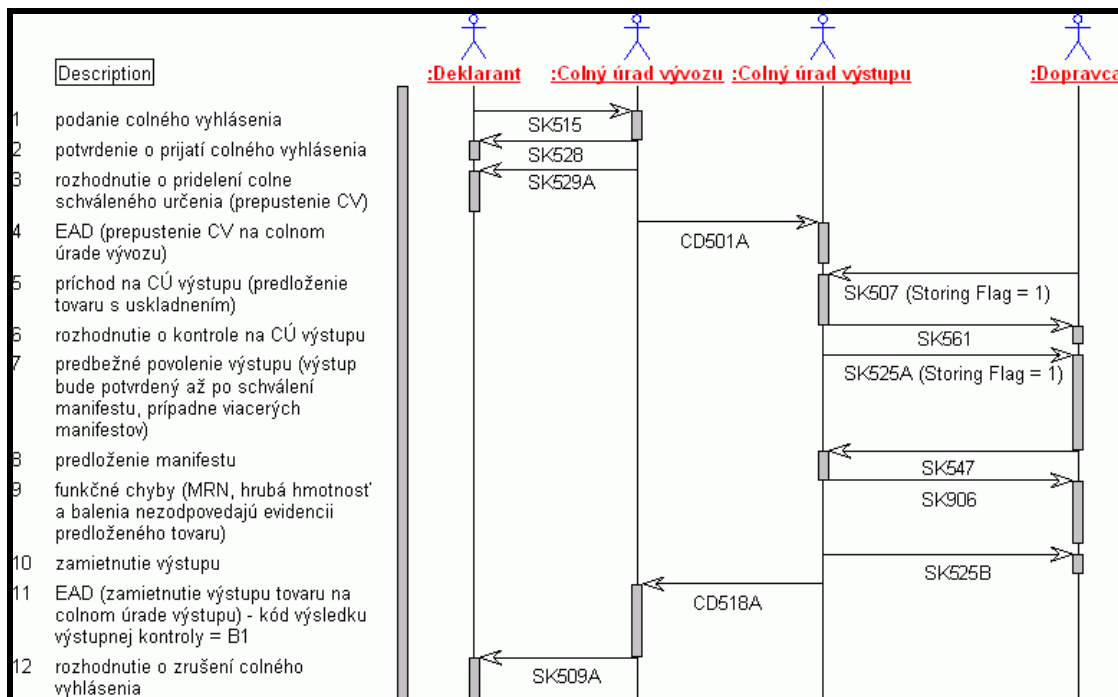
3.3.4. predloženie tovaru s uskladnením (viacero manifestov) a s potvrdením výstupu



3.3.5. predloženie tovaru s uskladnením a so zamietnutím výstupu



3.3.6. predloženie tovaru s povolením uskladnenia a so zamietnutím výstupu



3.3.7. predloženie tovaru bez uskladnenia s potvrdením výstupu v automatizovanom postupe

