



Daňový úrad Prešov
Hviezdoslavova 7, 080 01 Prešov

Informácie o opätovnej dražbe

Daňový úrad Prešov na základe zákona č. 563/2009 Z. z. o správe daní (daňový poriadok) a o zmene a doplnení niektorých zákonov (ďalej len "Daňový poriadok") zverejnil na úradnej tabuli správcu dane

dražobnú vyhlášku

Predmet opätovnej dražby: nehnuteľnosť vedená v katastri nehnuteľností Katastrálneho odboru Okresného úradu Banská Bystrica, obec Donovaly

- na liste vlastníctva č. 3223, katastrálne územie Donovaly
parcely registra „C“ evidované na katastrálnej mape
parcelné číslo 3712/59 o výmere 396 m², ostatné plochy
parcelné číslo 3712/92 o výmere 626 m², zastavané plochy a nádvorcia
parcelné číslo 3712/93 o výmere 531 m², zastavané plochy a nádvorcia
parcelné číslo 3712/94 o výmere 374 m², zastavané plochy a nádvorcia
parcelné číslo 3712/122 o výmere 174 m², zastavané plochy a nádvorcia
parcelné číslo 3712/123 o výmere 68 m², zastavané plochy a nádvorcia
parcelné číslo 3712/124 o výmere 213 m², zastavané plochy a nádvorcia
parcelné číslo 3712/126 o výmere 321 m², zastavané plochy a nádvorcia
parcelné číslo 3712/127 o výmere 109 m², zastavané plochy a nádvorcia
parcelné číslo 3712/128 o výmere 9 m², zastavané plochy a nádvorcia
parcelné číslo 3712/129 o výmere 68 m², ostatné plochy
parcelné číslo 3712/130 o výmere 121 m², zastavané plochy a nádvorcia
parcelné číslo 3712/131 o výmere 37 m², zastavané plochy a nádvorcia
parcelné číslo 3712/132 o výmere 454 m², zastavané plochy a nádvorcia

STAVBY, súpisné číslo 1026, súbor bytových domov Donovaly - PANORÁMA, na parc. č. 3712/92, parc. č. 3712/93, parc. č. 3712/94, parc. č. 3712/95, parc. č. 3712/96, parc. č. 3712/97, parc. č. 3712/122, parc. č. 3712/123, parc. č. 3712/124, parc. č. 3712/126, parc. č. 3712/127, parc. č. 3712/128, parc. č. 3712/130, parc. č. 3712/131, parc. č. 3712/132, parc. č. 3712/133, parc. č. 3712/134, parc. č. 3712/135, parc. č. 3712/136, parc. č. 3712/137

podiel priestoru na spoločných častiach a spoločných zariadeniach domu, na príslušenstve a spoluvlastnícky podiel k pozemku: 6391/1030592

Byt: byt č. 45 - B, súpisné číslo 1026, Vchod: č. 1026/B, 3. poschodie

spoluvlastnícky podiel: 250/1000

- na liste vlastníctva č. 2708, katastrálne územie Donovaly
parcely registra "C" evidované na katastrálnej mape
parcelné číslo 3712/60 o výmere 707 m², ostatná plocha

parcelné číslo 3712/95 o výmere 251 m², zastavaná plocha a nádvorie
parcelné číslo 3712/96 o výmere 93 m², zastavaná plocha a nádvorie
parcelné číslo 3712/97 o výmere 244 m², zastavaná plocha a nádvorie
parcelné číslo 3712/133 o výmere 62 m², zastavaná plocha a nádvorie
parcelné číslo 3712/134 o výmere 223 m², zastavaná plocha a nádvorie
parcelné číslo 3712/135 o výmere 1 m², zastavaná plocha a nádvorie
parcelné číslo 3712/136 o výmere 68 m², zastavaná plocha a nádvorie
parcelné číslo 3712/137 o výmere 32 m², zastavaná plocha a nádvorie
parcelné číslo 3712/138 o výmere 182 m², zastavaná plocha a nádvorie
parcelné číslo 3712/139 o výmere 166 m², zastavaná plocha a nádvorie
parcelné číslo 3712/140 o výmere 14 m², zastavaná plocha a nádvorie

spoluvlastnícky podiel: 6391/8244736.

Termín konania opätovnej dražby: 22.06.2023; 10:00 hod.

Miesto konania opätovnej dražby: DÚ Prešov, pob. Poprad, Štefánikova 13, 058 01 Poprad, veľká zasadačka - č. dv. 205, 1. poschodie.

Vyvolávacia cena pre účely dražby: 33.825,00 EUR, slovom tridsaťtritisícosemstodvadsaťpäť eur.

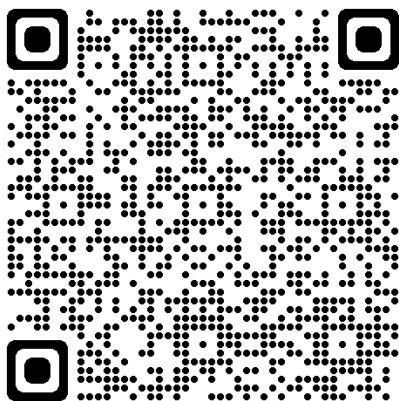
Správca dane **dražobnú zábezpeku** určuje vo výške 16.913,00 EUR, slovom šesťtisícdeväťstotrinásť eur, ktorú je každý dražiteľ povinný zložiť prevodom na daňový exekučný účet č. SK41 8180 5010 8381 3000 0275, KS, VS SP00000025 vedený v Štátnej pokladnici alebo v hotovosti u správcu dane v termíne do 16.06.2023.

Ďalšie informácie o predmete opätovnej dražby, prípadne ďalšie potrebné informácie môžete získať osobne v kancelárii č. dverí 406, pobočka Poprad na Daňovom úrade Prešov alebo telefonicky na t. č. 052/7118322.

na internete:

[Obchodný vestník - dražobná vyhláška](#)

QR kód

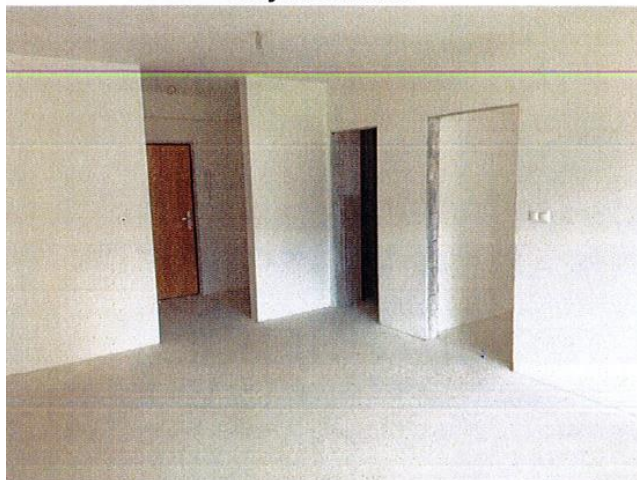


Fotodokumentácia:

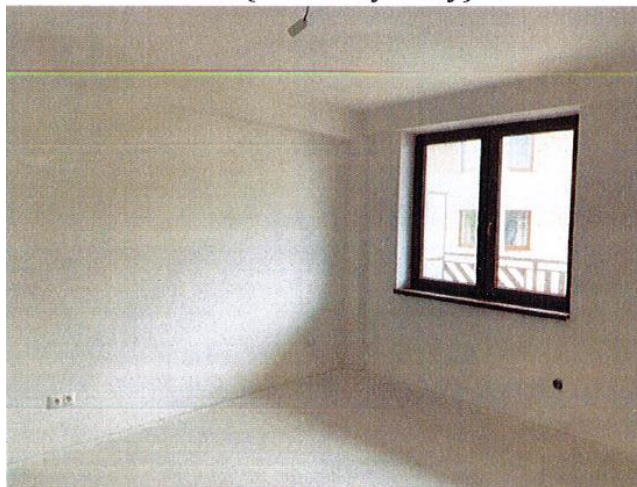
Pohľad na bytový dom zo západu

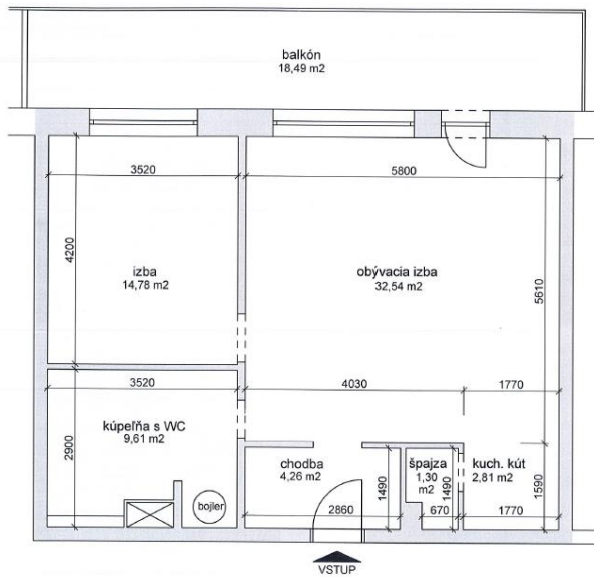


Obývacia izba



Izba (vedľa obývačky)





PÔDORYS BYTU