



Daňový úrad Trnava
Hlboká 8/1, 917 65 Trnava

Informácie o dražbe

Daňový úrad Trnava na základe zákona č. 563/2009 Z. z. o správe daní (daňový poriadok) a o zmene a doplnení niektorých zákonov (ďalej len "Daňový poriadok") zverejnil na úradnej tabuli správcu dane

d r a ž o b n ú v y h l á š k u
na predaj nehnuteľnosti.

Predmetom opakovanej dražby je:

nehnuteľnosť, ktorá je situovaná v zástavbe rodinných domov v obytnej časti okresného mesta Hlohovec, v krajnej zóne. Lokalita je prístupná z miestnej cesty – ul. Svätopeterská. Z inžinierskych sietí je stavba napojená na rozvod elektrickej energie, vody, kanalizácie a plynu. Stavby sa nachádzajú v rovinnom teréne. V blízkosti sa nachádza zastávka MHD, cesta do centra mesta je menej ako 5 min. autom. Hlohovec ako okresné mesto má občiansku vybavenosť na úrovni okresu – sú tu všetky potrebné úrady, zdravotnícke zariadenia, školstvo, kultúrne zariadenia, obchodná sieť, služby, športoviská. Je tu dostatočná ponuka pracovných miest. Lokalita, kde je stavba umiestnená, dáva dobré podmienky na tiché bývanie. Vecné bremená viažuce na nehnuteľnostiach neboli zistené. V danej lokalite neboli zistené žiadne iné riziká spojené s užívaním nehnuteľností. Stavby sú realizované ako prevádzkové stavby – konkrétne prevádzky mäso priemyslu a tomuto účelu je prispôsobená aj dispozícia stavieb. Iné využitie stavby v danej lokalite je možné iba so súhlasom kompetentných orgánov.

- Stavba č. 1550 : stavba bola daná do užívania v r. 2005 kolaudačným rozhodnutím, ku dňu obhliadky nebola v užívaní, stavba nie je pravidelne udržiavaná. Dispozične dom obsahuje nadzemné podlažie kde sa nachádzajú chladiarenské priestory, expedičný priestor, sklady a udiareň.
- Stavba č. 1551: stavba bola daná do užívania v r. 1998 kolaudačným rozhodnutím, ku dňu obhliadky nebola v užívaní, stavba nie je pravidelne udržiavaná. Dispozičné riešenie stavby:
 - 1.NP: kde sa nachádza predajňa, kancelária, chodba, sklady, výroba, garáž, mraziaci box
 - Podkrovie: 3x kancelária, denná miestnosť, kuchynka, jedáleň, izba, kúpeľňa, wc, sklad
- Stavba č. 3574: stavba bola daná do užívania v r. 2002 kolaudačným rozhodnutím, ku dňu obhliadky nebola v užívaní, stavba nie je pravidelne udržiavaná. Dispozičné riešenie stavby:
 - NP: chladiarne, chodba
 - Podkrovie: chodba, šatne, kuchynka, hygienické zariadenie

Spoluvlastnícky podiel 1/1 v BSM.

Dátum konania opakovanej dražby: 13.08.2026

Miesto konania opakovanej dražby: Daňový úrad Trnava, Hlboká 8/1, 917 65 Trnava

Čas konania opakovanej dražby: 11:00 hod.

Vyvolávacia cena: 396.000,00 EUR (slovom: tristodevät'desiatšesťtisíc eur), ktorá je najnižším podaním.

Obhliadka nehnuteľnosti: po dohode so správcom dane na telefónnom čísle +421 905 832 443.

Ďalšie informácie o predmete, prípadne priebehu dražby môžete získať osobne v kancelárii č. 229 na Daňovom úrade Trnava alebo telefonicky na t. č. +421 905 832 443.

Odkaz na dražobnú vyhlášku v Obchodnom vestníku:

[Obchodný vestník-dražobná vyhláška](#)

QR kód pre dražobnú zábezpeku:



Fotodokumentácia



Pohľad z ulice chladiareň



Pohľad z ulice el. prípojka



Pohľad z ulice



Pohľad z ulice



Rampa



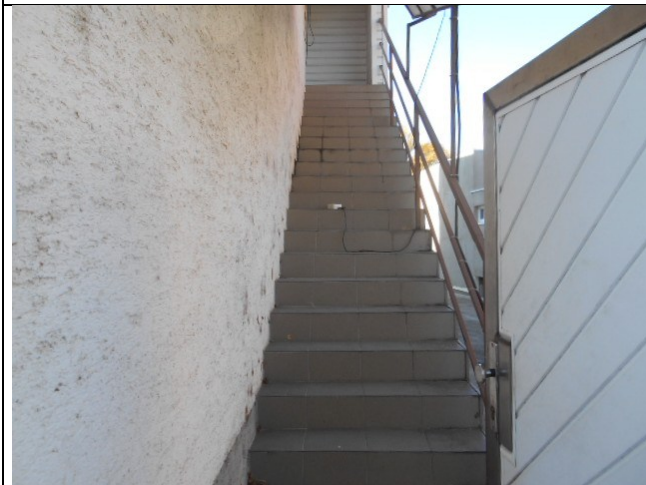
Vráta chladiarne



Pohľad z boku



Pohľad na bránu



Schody vonkajšie



Spevnené plochy



Pohľad z boku na budovu + schody



Pohľad z boku na budovu



Spevnené plochy + oplotenie



Pohľad za budovou zadný



Pohľad zadný



Pohľad na budovu zozadu



Pohľad zozadu



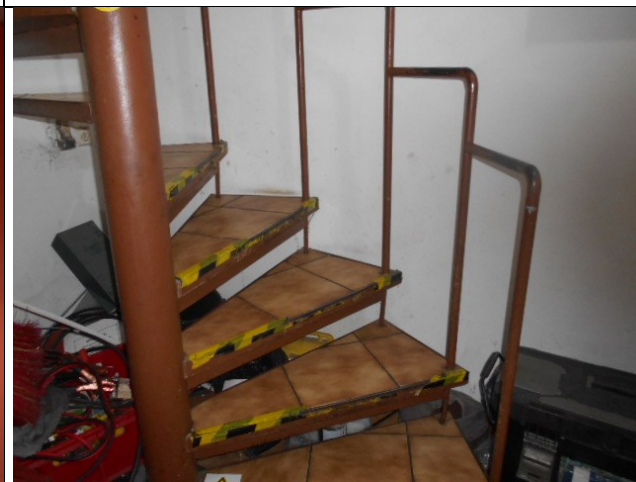
Pohľad zozadu



Pohľad zozadu



Pohľad na interiér



Pohľad na schody na podkrovie



Pohľad na elektrickú skriňu



Pohľad na WC + umývadlo



Pohľad na kuchyňu





Chladiareň



Technológia



Chodba



Pohľad na podkrovie



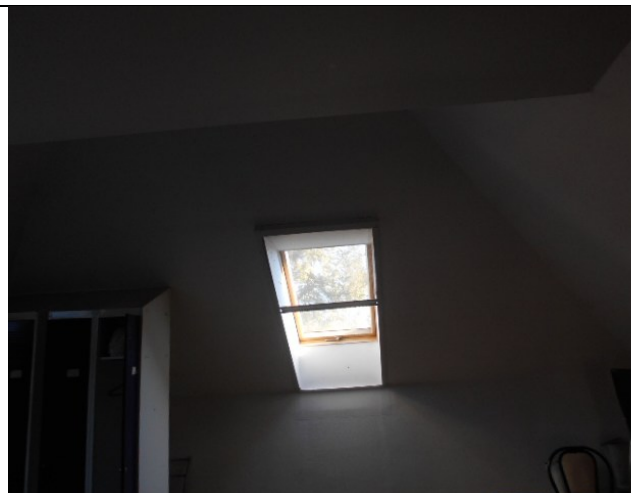
Podkrovie



Dvere do WC



Pohľad na kuchynskú linku v podkroví



Pohľad na okno v podkroví



Pohľad na okno v podkroví



Pohľad na WC + umývadlo



Bojler



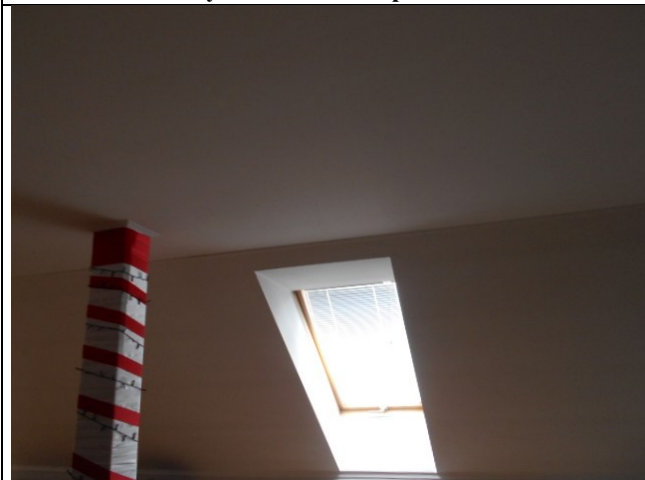
Schody na podkrovie



Umývadlo + vaňa v podkroví



Pohľad na WC + sprchový kút



Pohľad na okno v podkroví



Pohľad na radiátor + okno v podkroví



Interiér okná, dvere



Kuchynská linka



Pohľad na vstavané skrine



Pohľad na kuchynskú linku v podkroví



Pohľad na kuchynskú linku v podkroví



Pohľad na klímu